



© Rainer Mader  
**1300-0219** Bürogebäude (72 AP) Hochschule  
 Büro- und Verwaltungsgebäude, hoher Standard  
 Heine, Wischer und Partner Freie Architekten GbR  
 Köln



© Brígida González  
**1300-0220** Bürogebäude Bankfiliale (26 AP)  
 Büro- und Verwaltungsgebäude, hoher Standard  
 dauner rommel schalk architekten  
 Göppingen



© Stefan Melchior  
**1300-0222** Bürogebäude (130 AP)  
 Büro- und Verwaltungsgebäude, mittlerer Standard  
 Dr. Krekler Generalplaner GmbH  
 Brandenburg an der Havel



© Architekturbüro Georg Schmitt  
**1300-0223** Verwaltungsgeb. Schulungszentrum (330 AP)  
 Büro- und Verwaltungsgebäude, mittlerer Standard  
 Architekturbüro Georg Schmitt  
 Darmstadt



© Conné van d'Grachten  
**1300-0224** Verwaltungsgebäude (205 AP), TG (33 STP)  
 Büro- und Verwaltungsgebäude, mittlerer Standard  
 Braunger Wörtz Architekten GmbH  
 Ulm



© G.N.b.h. Architekten  
**1300-0226** Bürogebäude (8 AP), Garagen (4 STP)  
 Büro- und Verwaltungsgebäude, mittlerer Standard  
 G.N.b.h. Architekten Grill und Neumann  
 Partnerschaft, Dresden



© HTP Hidde Timmermann  
**2200-0043** Forschungslabor Mikroelektronik  
 Instituts- und Laborgebäude

🏠 HTP Hidde Timmermann Architekten GmbH  
 Braunschweig



© Roland Unterbusch  
**2200-0044** Labor- und Praktikumsgebäude  
 Instituts- und Laborgebäude

🏠 MHB Planungs- und Ingenieurgesellschaft mbH  
 Rostock



© Archimage, Meike Hansen  
**3200-0022** Geriatrie (88 Betten) Tagesklinik (10 Plätze)  
 Medizinische Einrichtungen

🏠 euroterra GmbH architekten ingenieure  
 Hamburg



© Albrecht Imanuel Schnabel  
**3300-0010** Universitätsklinik f. Psychosomatische Medizin  
 Medizinische Einrichtungen

🏠 Tiemann-Petri und Partner Freie Architekten BDA  
 Stuttgart



© Achim Dreischmeier Architekt BDA und Stadtplaner  
**3600-0002** Aktiv- und Erholungspark, Saunahaus  
 Sonstige Gebäude

🏠 Achim Dreischmeier Architekt BDA und Stadtplaner  
 Ostseebad Koserow



© Thomas Weiß  
**4100-0162** Gesamtschule (10 Klassen, 280 Schüler)  
 Allgemeinbildende Schulen

🏠 ARGE Junk&Reich / Hartmann+Helm  
 Weimar



© Jens Kirchner  
**4100-0164** Musikunterrichtsräume (5 Klassen)  
 Weiterbildungseinrichtungen  
 pagelhenn architekttinnenarchitekt  
 Hilden



© Schüler Architekten  
**4100-0166** Gymnasium (21 Klassen, 600 Schüler)  
 Allgemeinbildende Schulen  
 Schüler Architekten Schüler Böller Bahnemann  
 Rendsburg



© STEFAN HANKE  
**4200-0031** Fachakademie Sozialpädagogik (9 Kl., 250 Sch.)  
 Weiterbildungseinrichtungen  
 Dömges Architekten AG  
 Regensburg



© HEINE • REICHOLD | Architekten und Ingenieure  
**4400-0216** Kinderkrippe (4 Gruppen, 60 Kinder)  
 Kindergärten, nicht unterkellert, mittlerer Standard  
 HEINE • REICHOLD | Architekten und Ingenieure  
 Lichtenstein



© Silke Schmidt  
**4400-0231** Kindertagesstätte (7 Gruppen, 140 Kinder)  
 Kindergärten, nicht unterkellert, mittlerer Standard  
 Knaack & Prell Architekten  
 Hamburg



© Quirin Leppert  
**4400-0256** Kinderkrippe (4 Gruppen, 48 Kinder)  
 Kindergärten, nicht unterkellert, mittlerer Standard  
 Schindhelm Moser Architekten  
 München



© Firmhofer + Günther Architekten  
**4400-0260** Kinderkrippe (2 Gruppen, 24 Kinder)  
 Kindergärten, unterkellert  
 Firmhofer + Günther Architekten  
 München



© Markurt Architekturkontor  
**4400-0266** Kindertagesstätte (5 Gruppen, 80 Kinder)  
 Kindergärten, nicht unterkellert, hoher Standard  
 Markurt Architekturkontor  
 Wermsdorf



© Boran Biriz  
**4400-0267** Kindergarten (2 Gruppen, 50 Kinder)  
 Kindergärten, nicht unterkellert, hoher Standard  
 Breitenbücher Hirschbeck  
 Architektengesellschaft mbH, München



© pmp Projekt GmbH  
**4400-0268** Kindertagesstätte (4 Gr., 76 Kinder), 9 WE  
 Kindergärten, nicht unterkellert, mittlerer Standard  
 pmp Projekt GmbH  
 Hamburg



© Henning Koepke  
**4400-0271** Kinderkrippe (4 Gruppen, 48 Kinder)  
 Kindergärten, nicht unterkellert, mittlerer Standard  
 Landherr Architekten  
 München



© Christoph Rau pbs architekten  
**4400-0272** Kindertagesstätte (7 Gruppen, 130 Kinder)  
 Kindergärten, nicht unterkellert, hoher Standard  
 pbs architekten Gerlach Wolf Böhning  
 Aachen



© Bosse Westphal Schäffer Architekten

**4400-0273** Kinderkrippe (2 Gruppen, 30 Kinder)  
Kindergärten, nicht unterkellert, mittlerer Standard

🏠 Bosse Westphal Schäffer Architekten  
Winsen/Luhe



© Petra Steiner

**4400-0274** Kindertagesstätte (7 Gruppen, 117 Kinder)  
Kindergärten, nicht unterkellert, mittlerer Standard

🏠 dd1 architekten Eckhard Helfrich, Lars-Olaf Schmidt  
Dresden



© Lehrecke Witschurke Architekten

**4400-0275** Grundschulhort (300 Kinder)  
Kindergärten, unterkellert

🏠 Lehrecke Witschurke Architekten  
Berlin



© Jörg Hempel

**5100-0092** Sporthalle (Dreifeldhalle)  
Sporthallen (Dreifeldhallen)

🏠 Architekten BDA Naujack . Rind . Hof  
Koblenz



© Architekturbüro Morschett

**5100-0102** Sporthalle (Dreifeldhalle)  
Sporthallen (Dreifeldhallen)

🏠 Architekturbüro Morschett  
Gersheim



© Fugmann Architekten GmbH

**5100-0103** Sporthalle (Einfeldhalle)  
Sporthallen (Einfeldhallen)

🏠 Fugmann Architekten GmbH  
Falkenstein



© weinbrenner.single.arabzadeh.architektenwerkgemeinschaft  
**5100-0104** Sporthalle (Dreifeldhalle), Therapiebereich  
 Sporthallen (Dreifeldhallen)

🏠 weinbrenner.single.arabzadeh.architektenwerkgemeinschaft, Nürtingen



© Stadt Schweinfurt Stadtentwicklungs- und Hochbauamt  
**5100-0105** Sporthalle (Zweifeldhalle)  
 Sporthallen (Dreifeldhallen)

🏠 Stadt Schweinfurt Stadtentwicklungs- und Hochbauamt, Schweinfurt



© Planungsgruppe Strasser GmbH  
**5100-0106** Sporthalle (Zweifeldhalle)  
 Sporthallen (Dreifeldhallen)

🏠 Planungsgruppe Strasser GmbH  
 Traunstein



© Planungsgruppe Strasser GmbH  
**5100-0108** Sporthalle (Zweifeldhalle)  
 Sporthallen (Dreifeldhallen)

🏠 Planungsgruppe Strasser GmbH  
 Traunstein



© Albrecht,Immanuel Schnabel  
**5100-0109** Sporthalle (Zweifeldhalle), Außenspielfeld, TG  
 Sporthallen (Dreifeldhallen)

🏠 Tiemann-Petri und Partner Freie Architekten BDA  
 Stuttgart



© Hüdepohl Ferner Architektur- und Ingenieurgesellschaft  
**5100-0110** Sporthalle (Einfeldhalle) - Passivhaus  
 Sporthallen (Einfeldhallen)

🏠 Hüdepohl Ferner Architektur- und Ingenieurges. mbH  
 Osnabrück



© Andreas Bormann  
**5300-0013** Sport- und Vereinsheim  
 Gaststätten, Kantinen und Mensen

🏠 O. M. Architekten BDA Rainer Ottinger  
 Thomas Möhlendick, Braunschweig



© JEBENS SCHOOF ARCHITEKTEN BDA  
**5300-0014** Sanitär- und Umkleidegebäude  
 Sportbauten, sonstige

🏠 JEBENS SCHOOF ARCHITEKTEN BDA  
 Heide



© puschmann architektur  
**6100-1096** Einfamilienhaus, Garagen  
 Ein- u. Zweifamilienhäuser, nicht unterkell., mittl. Standard

🏠 puschmann architektur  
 Recklinghausen



© Florian Busch  
**6100-1188** Mehrfamilienhaus (17 WE), barrierefrei  
 Mehrfamilienhäuser, Passivhäuser

🏠 Plan-R-Architektenbüro Joachim Reinig  
 Hamburg



© SchwörerHaus KG  
**6100-1189** Einfamilienhaus - Effizienzhaus Plus  
 Ein- u. Zweifamilienhäuser, nicht unterkell., hoher Standard

🏠 SchwörerHaus KG Franca Wacker  
 Hohenstein-Oberstetten



© Jan Bitter  
**6100-1191** Wohn- und Atelierhaus (9 WE, 5 Ateliers)  
 Wohnhäuser, mit mehr als 15% Mischnutzung

🏠 BARarchitekten  
 Berlin



© Planungsbüro Clobes GmbH  
**6100-1199** Doppelhaus - Effizienzhaus 55  
 Doppel- und Reihenhäuser, einfacher Standard  
 Planungsbüro Clobes GmbH  
 Wabern



© braunschweig\_architekten  
**6100-1205** Einfamilienhaus, Garage  
 Ein- u. Zweifamilienhäuser, nicht unterkell., mittl. Standard  
 braunschweig. architekten  
 Brandenburg



**6100-1208** Doppelhaushälfte - Effizienzhaus 70  
 Doppel- und Reihenhäuser, mittlerer Standard



© Sabine Schmidt freie architektn  
**6100-1209** Zweifamilienhaus, Garage - Passivhaus  
 Ein- und Zweifamilienhäuser, Passivhausstandard, Holzbau  
 Sabine Schmidt freie architektn  
 Weiler-Simmerberg



© Matthias Kestel  
**6100-1211** Einfamilienhaus, Carport - Effizienzhaus 40  
 Ein- u. Zweifamilienhäuser, nicht unterkell., hoher Standard  
 Wolfertstetter Architektur  
 München



© Ziegelei Hebrok Natrup-Hagen  
**6100-1212** Einfamilienhaus, Carport - Effizienzhaus 55  
 Ein- und Zweifamilienhäuser, unterkellert, hoher Standard  
 Anja Dohle Architektin  
 Paderborn





© Jenner+Mayer Architekten  
**6100-1213** Einfamilienhaus, Atelier - Effizienzhaus 70  
 Ein- u. Zweifamilienhäuser, nicht unterkell., hoher Standard  
 Jenner+Mayer Architekten  
 Wiesbaden



© Thomas Pscherer Architekt  
**6100-1214** Einfamilienhaus, Garage - Effizienzhaus 70  
 Ein- u. Zweifamilienhäuser, nicht unterkell., hoher Standard  
 Thomas Pscherer Architekt  
 München



© Silke Schmidt  
**6100-1216** Mehrfamilienhaus (6 WE) - Effizienzhaus 70  
 Mehrfamilienhäuser, mit bis zu 6 WE, hoher Standard  
 STLH Architekten  
 Hamburg



© bau grün ! energieeffiziente Gebäude  
**6100-1217** Einfamilienhaus, Garage - Effizienzhaus 40  
 Ein- u. Zweifamilienhäuser, nicht unterkell., mittl. Standard  
 bau grün ! energieeffiziente Gebäude  
 Mönchengladbach



© bau grün ! energieeffiziente Gebäude  
**6100-1218** Einfamilienhaus - Effizienzhaus 40  
 Ein- u. Zweifamilienhäuser, nicht unterkell., mittl. Standard  
 bau grün ! energieeffiziente Gebäude (LPH 5-8)  
 Grosch Rütters Architekten (LPH 1-4), Mönchengladbach



© 2D+ Architekten  
**6100-1219** Einfamilienhaus  
 Ein- u. Zweifamilienhäuser, nicht unterkell., mittl. Standard  
 2D+ Architekten  
 Berlin



**6100-1221** Mehrfamilienhaus (10 WE), TG - Passivhaus  
Mehrfamilienhäuser, Passivhäuser

🏠 Jakob Siemonsen  
Hamburg



**6100-1222** Wohnanlage (44 WE), TG (48 STP)  
Mehrfamilienhäuser, mit mehr als 20 WE, hoher Standard

🏠 Sturm und Wartzeck GmbH Architekten BDA, Innenarchitekten  
Innenarchitekten, Dipperz



**6100-1224** Mehrfamilienhaus (2 WE), Büro - Passivhaus  
Wohnhäuser, mit mehr als 15% Mischnutzung

🏠 wack + marx - architekten  
St. Ingbert



**6100-1225** Mehrfamilienhaus (6 WE) - Effizienzhaus 70  
Mehrfamilienhäuser, mit bis zu 6 WE, mittlerer Standard

🏠 Schenk Perfler Architekten GbR  
Berlin



**6100-1226** Mehrfamilienhaus (5 WE)  
Mehrfamilienhäuser, mit bis zu 6 WE, mittlerer Standard

🏠 Sabine Reimann Architektin  
Wesenberg



**6100-1228** Mehrfamilienhaus (8 WE) - Passivhaus  
Mehrfamilienhäuser, Passivhäuser

🏠 Project Architecture Company  
Berlin



© Werkgemeinschaft Quasten-Mundt  
**6100-1229** Einfamilienhaus, Doppelgar. - Effizienzhaus 70  
 Ein- und Zweifamilienhäuser, unterkellert, hoher Standard  
 Werkgemeinschaft Quasten-Mundt  
 Grevenbroich



© masseck.architekten+generalplaner  
**6100-1230** Einfamilienhaus, Carport - Effizienzhaus 70  
 Ein- u. Zweifamilienhäuser, nicht unterkell., hoher Standard  
 masseck.architekten+generalplaner  
 Arnsberg



© Hagen Stier  
**6100-1231** Mehrfamilienhaus (4 WE) - Effizienzhaus 70  
 Mehrfamilienhäuser, mit bis zu 6 WE, hoher Standard  
 architekt reichwald BDA  
 Hamburg



© Jost Rintelen Planer GmbH  
**6100-1232** Mehrfamilienhaus (28 WE) - Effizienzhaus 55  
 Wohnhäuser, mit bis zu 15% Mischnutzung, mittl. Standard  
 Jost Rintelen Planer GmbH  
 Hamburg



© Planungsbüro Köhler  
**6100-1233** Wohn- und Geschäftshaus (3 WE)  
 Wohnhäuser, mit mehr als 15% Mischnutzung  
 Planungsbüro Köhler  
 Hamburg



© Heidacker Architekten  
**6100-1235** Mehrfamilienhaus (11 WE), TG (14 STP)  
 Mehrfamilienhäuser, mit 6 bis 19 WE, mittlerer Standard  
 Heidacker Architekten  
 Bischofsheim



**6100-1236** Mehrfamilienhaus (7 WE), TG - Plusenergiehaus  
Mehrfamilienhäuser, Passivhäuser

🏠 Norbert Post • Hartmut Welters, Architekten & Stadtplaner GmbH BDA/SRL, Dortmund



**6100-1238** Wohnhäuser (2 WE), Garage  
Doppel- und Reihendhäuser, hoher Standard

🏠 hkr.architekten gmbh hänsel + rollmann  
Gelnhausen



**6100-1239** Mehrfamilienhaus (3 WE), TG (3 STP)  
Mehrfamilienhäuser, mit bis zu 6 WE, hoher Standard

🏠 Spengler · Wiescholek Architekten Stadtplaner  
Hamburg



**6100-1240** Einfamilienhaus, Carport - Effizienzhaus 70  
Ein- u. Zweifamilienhäuser, Holzbau, nicht unterkellert

🏠 LÖSER-SCHWARZOTT ENERGIE.BEWUSSTE.ARCHITEKTUR.,  
ARCHITEKTUR., Regenstau



**6100-1241** Mehrfamilienhaus (6 WE), TG - Effizienzhaus 85  
Mehrfamilienhäuser, mit bis zu 6 WE, hoher Standard

🏠 Roswag Architekten GvAmbH  
Berlin



**6100-1243** Mehrfamilienhaus (5 WE) - Effizienzhaus 55  
Mehrfamilienhäuser, mit bis zu 6 WE, hoher Standard

🏠 Architekturbüro Rolf Keck  
Heidenheim



© Dr. Bernhard Rauh  
**6100-1245** Einfamilienhaus Doppelgarage  
 Ein- und Zweifamilienhäuser, unterkellert, hoher Standard  
 HWP Holl - Wieden Partnerschaft  
 Architekten & Stadtplaner, Würzburg



© raumraum architekten / stadtplaner  
**6100-1246** Zweifamilienhaus, Garage  
 Ein- u. Zweifamilienhäuser, nicht unterkell., hoher Standard  
 raumraum architekten / stadtplaner  
 Düsseldorf



© Küssner Architekten BDA  
**6100-1247** Einfamilienhaus, Carport  
 Ein- und Zweifamilienhäuser, unterkellert, hoher Standard  
 Küssner Architekten BDA  
 Kleinmachnow



© NEUMEISTER & PARINGER ARCHITEKTEN  
**6100-1248** Mehrfamilienhaus (23 WE), TG (31 STP)  
 Mehrfamilienhäuser, mit mehr als 20 WE, mittl. Standard  
 NEUMEISTER & PARINGER ARCHITEKTEN BDA  
 Landshut



© Architekturbüro Rolf Keck  
**6100-1249** Mehrfamilienhaus (6 WE), TG (6 STP)  
 Mehrfamilienhäuser, mit bis zu 6 WE, hoher Standard  
 Architekturbüro Rolf Keck  
 Heidenheim



© Jörn Lehmann  
**6100-1250** Mehrfamilienhaus, altengerecht (29 WE)  
 Mehrfamilienhäuser, mit mehr als 20 WE, mittl. Standard  
 Architekt E. Schneekloth + Partner  
 Schwerin



© Oliver Schmidt  
**6100-1253** Wochenendhaus  
 Ein- u. Zweifamilienhäuser, Holzbau, nicht unterkellert  
 Hutten & Paläste Architekten  
 Berlin



© T A T O R T architektur  
**6100-1256** Doppelhaushälfte, Carport  
 Ein- u. Zweifamilienhäuser, nicht unterkell., mittl. Standard  
 T A T O R T architektur, Nicole Wigger  
 Attendorf



© cordes architektur  
**6100-1257** Einfamilienhaus, Garage - Effizienzhaus 60%  
 Ein- und Zweifamilienhäuser, unterkellert, hoher Standard  
 cordes architektur  
 Erkelenz



© Planungsbüro Falk GbR  
**6100-1258** Mehrfamilienhaus (15 WE) Effizienzhaus 70  
 Mehrfamilienhäuser, mit 6 bis 19 WE, mittlerer Standard  
 Planungsbüro Falk GbR  
 Lübeck



© T A T O R T architektur  
**6100-1259** Doppelhaushälfte Carport  
 Ein- u. Zweifamilienhäuser, nicht unterkell., mittl. Standard  
 T A T O R T architektur, Nicole Wigger  
 Attendorf



© Peter Hinrichs  
**6100-1260** Einfamilienhaus - Effizienzhaus 33%  
 Ein- u. Zweifamilienhäuser, nicht unterkell., hoher Standard  
 Zweering Helmus Architekten PartGmbB  
 Aachen



© Martin Kess  
**6100-1263** Wohn-/Geschäftshaus, TG - Effizienzhaus 55  
 Wohnhäuser, mit bis zu 15% Mischnutzung, hoh. Standard  
 🏠 360grad+ architekten GmbH  
 Hamburg



© Tino Sieland  
**6100-1264** Einfamilienhaus Garage Effizienzhaus 30%  
 Ein- u. Zweifamilienhäuser, nicht unterkell., mittl. Standard  
 🏠 VITAMINOFFICE ARCHITEKTEN BDA  
 Erfurt



© Achim Dreischmeier Architekt BDA und Stadtplaner  
**6200-0067** Seniorenwohnheim (45 WE), Pflege (24 B.)  
 Seniorenwohnungen, mittlerer Standard  
 🏠 Achim Dreischmeier Architekt BDA und Stadtplaner  
 Ostseebad Koserow



© Carsten Heidmann  
**6200-0068** Studentenwohnheim (14 WE) - Effizienzhaus 40  
 Wohnheime und Internate  
 🏠 360Grad / Architektur  
 Bremen



© Florian Schreiber  
**6200-0069** Wohnungen f. obdachlose Menschen (14 WE)  
 Wohnheime und Internate  
 🏠 Ebe | Ausfelder | Partner Architekten  
 München



© Johannsen und Fuchs  
**6200-0070** Tagesförderstätte (22 Pflegeplätze)  
 Pflegeheime  
 🏠 Johannsen und Fuchs  
 Husum



6200-0071 Studentendorf (384 Stud.) - Effizienzhaus 40  
Wohnheime und Internate

Die Zusammenarbeiter Gesellschaft von  
Architekten mbH, Berlin



6200-0072 Wohnheimanlage (600 WE), TG (61 STP)  
Wohnheime und Internate

APB. Architekten BDA Grossmann-Hensel -  
Schneider - Andresen, Hamburg



6400-0090 Gemeindehaus  
Gemeindezentren, mittlerer Standard



6400-0091 Pfarrhaus  
Gemeindezentren, mittlerer Standard  
Architekten Johannsen und Partner  
Hamburg



6400-0093 Gemeindezentrum  
Gemeindezentren, hoher Standard  
Architekturbüro Klaus Thiemann  
Hersbruck



6400-0094 Spielhaus Jugendtreff  
Gemeindezentren, mittlerer Standard  
Püffel Architekten  
Bremen





© Tobias Baumann, Martin  
**6500-0042** Kiosk, Kanuverleih  
 Sportbauten, sonstige

🏠 BDS Bechtloff.Steffen.Architekten.BDA  
 Hamburg



© pha design Banniza, Hermann, Öchsner und Partner  
**6600-0022** Jugendgästehaus (28 Betten), Bürogebäude  
 Wohnheime und Internate

🏠 pha design Banniza, Hermann, Öchsner und Partner  
 Potsdam



© Architekturbüro Willi Neumeier  
**7200-0088** Baufachmarkt, Ausstellungsgebäude  
 Verbrauchermärkte

🏠 Architekturbüro Willi Neumeier Architekt  
 Titting



© Gössler Kinz Kerber Krienbaum Architekten  
**7300-0088** Betriebsgebäude (22 AP) - Helgoland  
 Betriebs- u. Werkstätten, mehrgeschossig, ger. Hallenanteil

🏠 Gössler Kinz Kerber Krienbaum Architekten BDA  
 Hamburg



© JA:3 Architekten  
**7500-0024** Sparkassenfiliale (12 AP)  
 Bank- und Sparkassengebäude

🏠 JA:3 Architekten  
 Winsen (Aller)



© wassung bader architekten  
**7600-0054** Feuerwehrhaus  
 Feuerwehrhäuser

🏠 wassung bader architekten  
 Tett nang



7600-0069 Feuer- und Rettungswache  
Feuerwehnhäuser

HOFFMANN.SEIFERT.PARTNER architekten ingenieure  
Erfurt



7600-0070 Feuerwehrhaus  
Feuerwehnhäuser

Fugmann Architekten GmbH  
Falkenstein



7600-0071 Feuerwehrhaus  
Feuerwehnhäuser

Johannsen und Fuchs  
Husum



7700-0062 Mehrzweckhalle, Fahrradgeschäft  
Sonstige Gebäude

HEINE • REICHOLD | Architekten und Ingenieure  
Lichtenstein



7700-0075 Aktiv- und Erholungspark, Abstellhaus  
Lagergebäude, ohne Mischnutzung

Achim Dreischmeier Architekt BDA und Stadtplaner  
Ostseebad Koserow



7700-0076 Lager- und Vertriebsgebäude (50 AP)  
Lagergebäude, mit bis zu 25% Mischnutzung

O. M. Architekten BDA Rainer Ottinger  
Thomas Möhlendick, Braunschweig



© Frauke Schumann  
**7700-0077** Lager- und Werkstattgebäude Büro (18 AP)  
 Lagergebäude, mit mehr als 25% Mischnutzung  
 projektplan gmbh runkel. freie architekten  
 Siegen



© bau grün ! energieeffiziente Gebäude  
**7800-0025** PKW-Garagen (6 STP)  
 Hochgaragen  
 bau grün ! energieeffiziente Gebäude  
 Mönchengladbach



© Werner Huthmacher  
**9100-0112** Stadthalle  
 Bibliotheken, Museen und Ausstellungen  
 HOFFMANN.SEIFERT.PARTNER architekten ingenieure  
 Erfurt



© Architekturbüro Gerber  
**9100-0115** Kirche  
 Sakralbauten  
 Architekturbüro Gerber, Werneck  
 Entwurf: Dr. Jürgen Lenssen



© Christian Richters  
**9100-0116** Kirche  
 Sakralbauten  
 Königs Architekten  
 Köln



© Lothar Sprenger  
**9100-0123** Informations- und Kommunikationszentrum  
 Gemeindezentren, hoher Standard  
 Architekturbüro Raum und Bau GmbH  
 Dresden



9100-0129 Ausstellungsgebäude  
Bibliotheken, Museen und Ausstellungen

☐ dächler architekten & ingenieure gmbh  
Halle (Saale)



9100-0133 Gemeindezentrum, Restaurant, Pension (10 B.)  
Gemeindezentren, mittlerer Standard

☐ JEBENS SCHOOF ARCHITEKTEN BDA  
Heide



9400-0001 Forschungsgewächshaus  
Sonstige Gebäude

☐ Königs Architekten  
Köln



9700-0023 Aussegnungshalle  
Friedhofsgebäude

☐ DBW Architekten  
Haunsheim



9900-0005 Aktiv- und Erholungspark, Backhaus  
Sonstige Gebäude

☐ Achim Dreischmeier Architekt BDA und Stadtplaner  
Ostseebad Koserow




9900-0006 Aktiv- und Erholungspark, Spielhaus  
Sonstige Gebäude

☐ Achim Dreischmeier Architekt BDA und Stadtplaner  
Ostseebad Koserow




© Sven Gellert

**1300-0197** Kontorhaus Umbau 2.OG  
Umbauten; Büro- und Verwaltungsgebäude  
 güldenzopf rohrberg architektur + design  
Hamburg




© Steffen Spitzner

**1300-0207** Kirchenverwaltung (80 AP)  
Erweiterungen; Büro- und Verwaltungsgebäude  
 Steinblock Architekten  
Magdeburg




© Steffen Spitzner

**1300-0208** Kirchenverwaltung (70 AP)  
Umbauten; Büro- und Verwaltungsgebäude  
 Steinblock Architekten  
Magdeburg




© Tomas Riehle

**1300-0215** Büro (20 AP) Stadtvilla Denkmalschutz  
Instandsetzungen; mit Restaurierungsarbeiten  
 Druschke und Grosser Architekten BDA  
Duisburg




© Architekturbüro Ullmann

**1300-0221** Bürogebäude (36 AP)  
Erweiterungen; Büro- und Verwaltungsgebäude  
 Architekturbüro Manfred Ullmann  
Burggen



© Ingenieurbüro Tygör

**2200-0034** Institut Klimafolgenforschung  
Umbauten; sonstige Gebäude  
 Ingenieurbüro Tygör  
Stahnsdorf



**3200-0020** Lungenklinik, OP-Räume, Büros  
Erweiterungen; sonstige Gebäude

Planungsgesellschaft Masur & Partner mbH  
Hamburg



**3200-0021** Geriatrische Tagesklinik (12 Plätze)  
Erweiterungen; sonstige Gebäude

Architekturbüro Bielke und Struve  
Eutin



**4100-0141** Grundschule (2 Klassen), Hort (90 Kinder)  
Umbauten; Schulen

pmp Architekten  
Brandenburg/Havel



**4400-0248** Kinderkrippe (2 Gruppen, 24 Kinder)  
Erweiterungen; Kindergärten

CLEMENS FROSCH ARCHITEKT  
Pappenheim



**4400-0269** Kinderkrippe (2 Gruppen, 30 Kinder)  
Erweiterungen; Kindergärten

Johannsen und Partner  
Hamburg



**4400-0279** Kindertagesstätte (4 Gruppen, 80 Kinder)  
Umbauten; Kindergärten

Plan-R-Architektenbüro Joachim Reinig  
Hamburg



© Baukontor Braunschweig  
**4500-0015** Aufstockung Ausbildungsgebäude  
 Erweiterungen; Schulen  
 Architekturbüro Baukontor Braunschweig  
 Braunschweig



© Junk & Reich / Hartmann + Helm  
**5100-0077** Schulsporthalle (Dreifeldhalle)  
 Instandsetzungen; Nichtwohngebäude  
 ARGE GHS Ochsenfurt Junk & Reich /  
 Hartmann + Helm, Weimar



© ABSB Michalik  
**6100-1051** Mehrfamilienhaus (5 WE), Büro, Garage (2 STP)  
 Modernisierungen; Wohngebäude n. 1945: Tragkonstruktion  
 ABSB Michalik  
 Bad Elster



**6100-1111** Wohnhochhaus (179 WE)  
 Modernisierungen; Wohngebäude nach 1945: Oberflächen  
 Mannott + Mannott Dipl. Ingenieure Architekten  
 Hamburg



**6100-1113** Wohn- und Geschäftshaus (21 WE)  
 Instandsetzungen; Wohngebäude  
 Mannott + Mannott Dipl. Ingenieure Architekten  
 Hamburg



© Hans-Jörg Peter Architekt  
**6100-1126** Doppelhaushälfte  
 Modernisierungen; Wohngebäude vor 1945  
 Hans-Jörg Peter Architekt  
 hh-Energieberatung.de, Hamburg



© Hans-Jörg Peter Architekt  
**6100-1138** Einfamilienhaus  
 Modernisierungen; Ein- und Zweifamilienhäuser  
 Hans-Jörg Peter Architekt, hh-Energieberatung.de,  
 Hamburg



© Thorsten Kern  
**6100-1139** Einfamilienhaus  
 Modernisierungen; Wohngebäude n. 1945: Tragkonstruktion  
 Pannhausen Architektur  
 Köln



© Funken Architekten  
**6100-1147** Einfamilienhaus - Effizienzhaus 100  
 Modernisierungen; Wohngebäude vor 1945  
 Funken Architekten  
 Erfurt



© Architekturbüro Geiger  
**6100-1150** Balkon (Mehrfamilienhaus)  
 Instandsetzungen; Wohngebäude  
 Architekturbüro Geiger  
 Berlin



© christina patz architektur energieberatung  
**6100-1160** Zweifamilienhaus  
 Modernisierungen; Wohngebäude n. 1945: Tragkonstruktion  
 christina patz architektur energieberatung  
 München



© Olaf Mahlstedt  
**6100-1166** Einfamilienhaus  
 Erweiterungen; Wohngebäude: Anbau  
 .rott .schirmer .partner  
 Großburgwedel





© Klemens Ortmeier  
**6100-1179** Einfamilienhaus  
 Erweiterungen; Wohngebäude: Anbau  
 Hertzberg Weber Architekten  
 Potsdam



© INEXarchitektur  
**6100-1187** Einfamilienhaus  
 Modernisierungen; Ein- und Zweifamilienhäuser  
 INEXarchitektur BDA  
 Mühlacker



© baukunst thomas serwe  
**6100-1192** Mehrfamilienhaus (15 WE) Dachsanierung  
 Modernisierungen; Wohngebäude nach 1945: Oberflächen  
 baukunst thomas serwe  
 Recklinghausen



© baukunst thomas serwe  
**6100-1193** Mehrfamilienhaus (15 WE) Fassadensanierung  
 Modernisierungen; Wohngebäude nach 1945: Oberflächen  
 baukunst thomas serwe  
 Recklinghausen



© Janiak und Lippert Architekten und Ingenieure GmbH  
**6200-0066** Tagesförderstätte (8 Pflegeplätze)  
 Erweiterungen; Gebäude anderer Art  
 Janiak und Lippert Architekten und Ingenieure GmbH  
 Fockbek



© archikult Martin Riker  
**6400-0080** Gemeindehaus  
 Modernisierungen; sonstige Gebäude  
 archikult Martin Riker  
 Main



**7700-0058** Lager- und Bürogebäude  
Erweiterungen; Gewerbegebäude  
HEINE • REICHOLD | Architekten und Ingenieure  
Lichtenstein



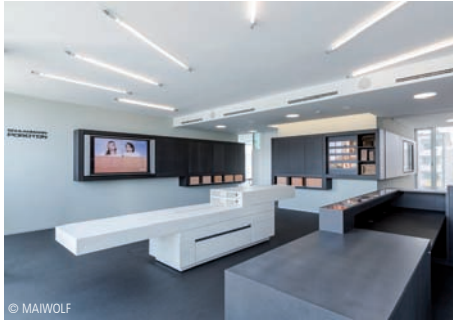
**9100-0117** Gemeinderäume  
Erweiterungen; Gebäude anderer Art  
RTW Architekten  
Hannover



**9100-0118** Museum  
Erweiterungen; Gebäude anderer Art  
VON M GmbH  
Stuttgart



**9100-0130** Windmühle (Baudenkmal)  
Modernisierungen; sonstige Gebäude  
Angelis & Partner Architekten mbB  
Oldenburg



1300-0217 Innenausbau Vertriebsbüro  
Büros

🏠 studio lot Architektur / Innenarchitektur  
München



4500-0017 Bildungsinstitut, Seminarräume  
Modernisierungen; Bildung

🏠 KEGGENHOFF I PARTNER  
Arnsberg-Neheim



6100-1195 Mehrfamilienhaus, Dachgeschoss  
Umbau; Wohnen

🏠 archikult Martin Riker  
Mainz



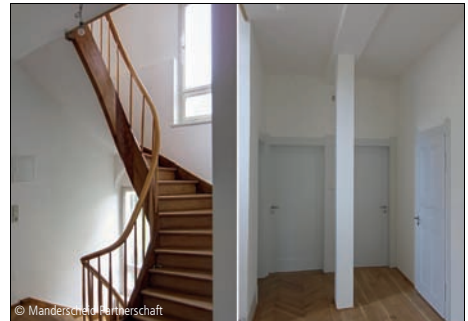
6100-1197 Maisonettewohnung  
Modernisierung; Wohnen

🏠 Anne.Mehring Innenarchitekturbüro  
Darmstadt



6100-1206 Einfamilienhaus, Badeinbau  
Umbauten; Wohnen

🏠 Raumkleid Anke Preywisch Interior Design  
Köln



6100-1210 Doppelhaushälfte, Gründerzeit  
Instandsetzungen; Wohnen

🏠 Manderscheid Partnerschaft Freie Architekten  
Stuttgart



© Architekturbüro Stephanie Schleffler

**7200-0086** Hörgeräteakustik-Meisterbetrieb  
Umbauten; Gewerbe

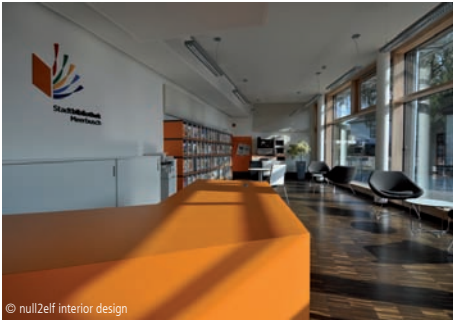
🏠 Architekturbüro Stephanie Schleffler  
Düsseldorf



© DAVID MEYER architektur und design

**7200-0087** Frisörsalon  
Umbauten; Gewerbe

🏠 DAVID MEYER architektur und design  
Berlin



© null2elf interior design

**9100-0109** Stadtbibliothek, Möblierung  
Kultur

🏠 null2elf interior design  
Düsseldorf



© Peter Litvai

**9100-0119** Pfarrkirche  
Umbauten; Kultur

🏠 Nadler-Sperk-Reif, Landshut mit  
Bischöfliches Ordinariat, Regensburg



© Jens Kirchner

**9100-0121** Bücherei, Möblierung  
Kultur

🏠 UKW Innenarchitekten  
Krefeld



© Ralf Buscher

**9100-0122** Konzert- und Probesaal  
Umbauten; Kultur

🏠 Professor Jörg Friedrich PFP Planungs GmbH  
Hamburg



© hochC LANDSCHAFTSARCHITEKTUR  
**1300-0182** Freianlage Verwaltungsgebäude (114 STP)  
 Freianlagen zu Bürogebäuden  
 hochC LANDSCHAFTSARCHITEKTUR  
 Berlin



© Steinhausen Justi Landschaftsarchitekten  
**1300-0218** Außenbereich Verwaltungsgebäude  
 Modernisierungen; Freianlagen zu Bürogebäuden  
 Steinhausen Justi Landschaftsarchitekten GmbH  
 Schwerin



© Noack Landschaftsarchitekten  
**4100-0134** Freianlage Gymnasium  
 Modernisierungen; Freianlagen zu Schulen  
 Noack Landschaftsarchitekten  
 Dresden



© freianlage.de Landschaftsarchitektur  
**4100-0163** Schulhof Grund- und Gesamtschule  
 Modernisierungen; Freianlagen zu Schulen  
 freianlage.de Landschaftsarchitektur  
 Potsdam



© Munder und Erzepky Landschaftsarchitekten  
**4100-0165** Schulhof  
 Modernisierungen; Freianlagen zu Schulen  
 Munder und Erzepky Landschaftsarchitekten bdla  
 Bochum



© Landschaftsarchitekten BDLA Wankner & Fischer  
**4400-0251** Dachbegrünung Kindertagesstätte  
 Dachbegrünung  
 Landschaftsarchitekten BDLA Wankner & Fischer  
 Eching



4400-0252 Freianlage Kindertagesstätte  
Freianlagen zu Kindergärten

🏠 Landschaftsarchitekten BDLA Wankner & Fischer  
Eching



4400-0253 Freianlage Kindertagesstätte  
Freianlagen zu Kindergärten

🏠 Landschaftsarchitekten BDLA Wankner & Fischer  
Eching



4400-0257 Freianlage Kindertagesstätte  
Modernisierungen; Freianlagen zu Kindergärten

🏠 PLANTRAUM Freiraumarchitekten Stefan Petrat  
Landschaftsarchitekt, Halle (Saale)



4400-0258 Freianlage Kindertagesstätte  
Umbauten; Freianlagen zu Kindergärten

🏠 WFP Bernward Benedikt Jansen  
LandschaftsArchitekten, Berlin



4400-0261 Freianlage Kinderkrippe  
Freianlagen zu Kindergärten

🏠 Firmhofer + Günther Architekten  
München

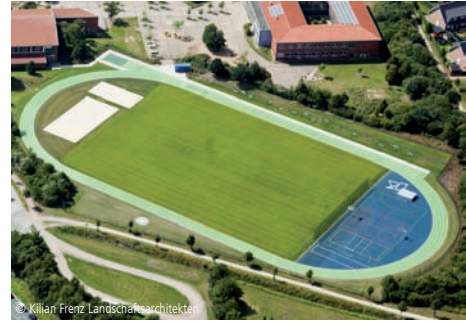


4400-0270 Freianlage Kindertagesstätte  
Freianlagen zu Kindergärten

🏠 Kraushaar Lieske Freiraumplanung GbR  
Dresden



© Jorg Hempel  
**5100-0107** Freianlage Sporthalle  
 Freianlagen zu Veranstaltungsgebäuden  
 Ingenieurbüro Reihnsner  
 Wittlich



© Kilian Frenz Landschaftsarchitekten  
**5400-0012** Schulsportanlage  
 Sportplätze und -anlagen  
 Kilian Frenz Landschaftsarchitekten  
 Bremen



© Jürgen Klutzny Landschaftsarchitekt  
**5400-0013** Schul- und Vereinssportanlage  
 Erweiterungen; Freianlagen zu Schulen  
 Büro für Landschaftsarchitektur Jürgen Klutzny  
 Schönebeck



© Munder und Erzepky Landschaftsarchitekten  
**5400-0014** Kunstrasenspielfeld  
 Umbauten; Sportplätze und -anlagen  
 Munder und Erzepky Landschaftsarchitekten bdla  
 Hamburg



© Kilian Frenz Landschaftsarchitekten  
**5400-0015** Sportanlage, Fußballfelder  
 Sportplätze und -anlagen  
 Kilian Frenz Landschaftsarchitekten  
 Bremen



© stadt landschaft plus Landschaftsarchitekten GmbH  
**6100-1117** Hausgarten, Doppelhaushälfte  
 Freianlagen zu Einfamilienhäusern  
 Stadtbauplan GmbH, Darmstadt mit stadt landschaft  
 plus Landschaftsarchitekten GmbH, Karlsruhe



© stadt landschaft plus Landschaftsarchitekten GmbH

**6100-1118** Hausgarten, Einfamilienhaus  
Freianlagen zu Einfamilienhäusern

Stadtbauplan GmbH, Darmstadt mit stadt landschaft plus Landschaftsarchitekten GmbH, Karlsruhe



© Michael Nagler Landschaftsarchitekt

**6100-1185** Freianlage Wohnanlage  
Freianlagen zu Mehrfamilienhäusern

Michael Nagler Landschaftsarchitekt  
Hamburg



© Haubrich Freiräume

**6100-1196** Quartiersplatz  
Modernisierungen; Freianlagen zu Mehrfamilienhäusern

Haubrich Freiräume  
Hamburg



© Landschaftsarchitekten BDLA Wankner & Fischer

**6100-1215** Innenhof Wohn- und Geschäftshaus  
Freianlagen zu Mehrfamilienhäusern

Landschaftsarchitekten BDLA Wankner & Fischer  
Eching



© Joachim von Kortzfleisch Landschaftsarchitekt

**6100-1220** Hausgarten Einfamilienhaus  
Modernisierungen; Freianlagen zu Einfamilienhäusern

Joachim von Kortzfleisch Landschaftsarchitekt  
Wedemark



© Joachim von Kortzfleisch Landschaftsarchitekt

**6100-1227** Hausgarten Einfamilienhaus  
Freianlagen zu Einfamilienhäusern

Joachim von Kortzfleisch Landschaftsarchitekt  
Wedemark





**6100-1234** Freianlage Mehrgenerationenhaus  
Freianlagen zu Mehrfamilienhäusern

🏠 Gartenarchitekt Imöhl  
Wetter



**6400-0087** Innenhöfe  
Instandsetzungen; Freianlagen zu Alten- und Pflegeheimen

🏠 Schabbel-Mader Gartenarchitektur  
Bargteheide



**6600-0024** Aktiv- und Erholungspark, Gesamtanlage  
Parkanlagen

🏠 Achim Dreischmeier Architekt BDA und Stadtplaner  
Ostseebad Koserow



**6600-0025** Aktiv- und Erholungspark, Parkanlage  
Parkanlagen

🏠 Achim Dreischmeier Architekt BDA und Stadtplaner  
Ostseebad Koserow



**7300-0089** Freiflächen Kommunalen Betriebshof  
Freianlagen zu Produktion, Gewerbe und Handel, Lager

🏠 Joachim von Kortzfleisch Landschaftsarchitekt  
Wedemark



**7700-0069** Feuerwehrumfahrt, Logistikzentrum  
Umbauten; Freianlagen zu Produktion, Gewerbe und

🏠 HEINE • REICHOLD | Architekten und Ingenieure  
Lichtenstein



© hochC LANDSCHAFTSARCHITEKTUR  
**8700-0026** Barocke Gartenanlagen  
 Instandsetzungen; Stadtplätze  
 hochC LANDSCHAFTSARCHITEKTUR  
 Berlin



© r + b landschaft s architektur  
**8700-0027** Fußgängerzone  
 Stadtplätze und Straßenraum  
 r + b landschaft s architektur  
 Dresden



© Thomas Langreder  
**8700-0035** Straße, Parkplatz (148 STP)  
 Umbauten; Stadtplätze und Straßenraum  
 [f] landschaftsarchitektur gmbh  
 Bonn



© Reinhard Feldrapp  
**8700-0036** Stadtplatz  
 Modernisierungen; Stadtplätze und Straßenraum  
 SHL Architekten und Stadtplaner  
 Weiden



© Claudia Dreyße  
**8700-0037** Campus, Gesamtanlage  
 Stadtplätze  
 PLANERGRUPPE GMBH OBERHAUSEN  
 Oberhausen



© Claudia Dreyße  
**8700-0038** Campus, Bastions- und Festplatz  
 Stadtplätze  
 PLANERGRUPPE GMBH OBERHAUSEN  
 Oberhausen



© Claudia Dreyße

**8700-0039** Campus, Bunkervorplatz und Skateanlage  
Sportplätze und -anlagen

PLANERGRUPPE GMBH OBERHAUSEN  
Oberhausen



© Landschaftsarchitekten BDLA Wankner & Fischer

**8700-0040** Radweg, Fußweg  
Umbauten; Sonstige Freianlagen

Landschaftsarchitekten BDLA Wankner & Fischer  
Eching



© Landschaftsarchitekten BDLA Wankner & Fischer

**8700-0041** Stadtplatz  
Modernisierungen; Stadtplätze

Landschaftsarchitekten BDLA Wankner & Fischer  
Eching



© Architektur- und Ingenieurbüro Wolfgang Schultes

**8700-0042** Bushaltestelle, blindengerecht  
Erweiterungen; Stadtplätze und Straßenraum

Architektur- und Ingenieurbüro Wolfgang Schultes  
Grafenwöhr



© Stadt Aurich

**8700-0043** Grün- und Parkanlage / Stadtplatz  
Modernisierungen; Stadtplätze und Straßenraum

POLA Landschaftsarchitekten Jörg Michel  
Berlin



© Claudia Dreyße

**8700-0044** Flusspark  
Parkanlagen

wbp Landschaftsarchitekten GmbH  
Bochum



**8700-0045** Öffentliche Parkanlage  
Parkanlagen

hochC LANDSCHAFTSARCHITEKTUR  
Berlin



**8700-0046** Öffentlicher Freiraum, Erlebniswelt  
Umbauten; Sonstige Freianlagen

Rolf Karbach freier LandschaftsArchitekt bdla  
Koblenz



**8700-0047** Steganlage  
Sonstige Freianlagen

PLANTRAUM Freiraumarchitekten Stefan Petrat  
Landschaftsarchitekt, Halle (Saale)



**9100-0102** Freianlage, Naturparkzentrum, Agrarmuseum  
Modernisierungen; Freianlagen zu Veranstaltungsgebäuden

Bode-Williams + Partner Landschaftsarchitektur  
und Stadtentwicklung, Berlin



**9100-0103** Schlossterrasse  
Modernisierungen; Stadtplätze

stadt landschaft plus Landschaftsarchitekten GmbH  
Karlsruhe



**9100-0105** Brunnenanlage  
Sonstige Freianlagen

HEINE • REICHOLD | Architekten und Ingenieure  
Lichtenstein



© WFP Bernward Benedikt Jansen LandschaftsArchitekten  
**9100-0111** Spielplatz Gemeindezentrum  
 Modernisierungen; Spielplätze

🏠 WFP Bernward Benedikt Jansen  
 LandschaftsArchitekten, Glinde/Hamburg



© FUGMANN JANOTTA Landschaftsarchitektur  
**9100-0120** Bewegungspark  
 Parkanlagen

🏠 FUGMANN JANOTTA bdla, Landschaftsarchitektur  
 und Landschaftsentwicklung, Berlin



© Joachim von Kortzfleisch Landschaftsarchitekt  
**9100-0124** Grünland- und Laubwaldentwicklung  
 Sonstige Freianlagen

🏠 Joachim von Kortzfleisch Landschaftsarchitekt  
 Wedemark



© Michael Setzplandt  
**9100-0126** Freianlage Ausstellungsgebäude  
 Freianlagen zu Veranstaltungsgebäuden

🏠 PLANTRAUUM Freiraumarchitekten, Stefan Petrat  
 Landschaftsarchitekt, Halle (Saale)



© Landschaftsarchitekten BDLA Wankner & Fischer  
**9700-0022** Friedhof  
 Erweiterungen; Friedhöfe

🏠 Landschaftsarchitekten BDLA Wankner & Fischer  
 Eching



© Gerhard Hagen  
**9800-0009** Öffentliches Quellbecken  
 Modernisierungen; Sonstige Freianlagen

🏠 JOMA Landschaftsarchitektur  
 Bamberg