



1300-0225 Bürogebäude (44 AP)
Büro- und Verwaltungsgebäude, hoher Standard
🏠 Architekt E. Schneekloth + Partner
Schwerin



1300-0229 Bürogebäude (125 AP) - Effizienzhaus ~38%
Büro- und Verwaltungsgebäude, mittlerer Standard
🏠 Wandel Lorch Architekten
Frankfurt



1300-0230 Bürogebäude (144 AP), Gastronomie, TG
Büro- und Verwaltungsgebäude, hoher Standard
🏠 dt+p Architekten und Ingenieure GmbH
Bremen



2200-0045 Zentrum für Medien und Soziale Forschung
Instituts- und Laborgebäude
🏠 Georg Bumiller Ges. von Architekten mbH
Berlin



2200-0046 Forschungs- und Laborgebäude (250 AP)
Instituts- und Laborgebäude
🏠 Bodamer Faber Architekten BDA (LPH 2-5)
Stuttgart



3100-0021 Praxis für Allgemeinmedizin
Medizinische Einrichtungen
🏠 Altgott + Schneiders Architekten
Aachen



3100-0024 Praxishaus (7 AP)

Medizinische Einrichtungen

RoA RONGEN ARCHITEKTEN PartG mbB
Wassenberg



3100-0025 Arztpraxis

Medizinische Einrichtungen

Planungsbüro Beham BIAV
Bairawies



3200-0023 Psychosomatische Klinik (40 Betten)

Medizinische Einrichtungen

Heinle, Wischer und Partner Freie Architekten
Köln



3200-0025 Zentrum für Neurologie u. Geriatrie (220 B.)

Medizinische Einrichtungen

Kossmann Maslo Architekten Planungsgesellschaft
mbH + Co.KG, Münster



3200-0026 Geriatriische Klinik

Medizinische Einrichtungen

HDR GmbH
Berlin



3500-0004 Rehaklinik für suchtkranke Menschen

Medizinische Einrichtungen

Hüdepohl Ferner Architektur- und Ingenieurges. mbH
Osnabrück



© Bosse Westphal Schäffer Architekten
4100-0167 Oberschule (2 Klassen, 40 Schüler)
Allgemeinbildende Schulen
🏠 Bosse Westphal Schäffer Architekten
Winsen/Luhe



© Christian Mader
4100-0168 Realschule (400 Schüler)
Allgemeinbildende Schulen
🏠 KBK Architektengesellschaft Belz | Lutz mbH
Stuttgart



© Baigida Gonzales
4100-0169 Mittelschule, Sporthalle - Effizienzhaus ~28%
Allgemeinbildende Schulen
🏠 Hausmann Architekten GmbH
Aachen



© PFP Planungs GmbH
4100-0170 Grundschule (400 Sch) - Passivhausbauweise
Allgemeinbildende Schulen
🏠 PFP Planungs GmbH Prof. Jörg Friedrich
Hamburg



© SBH - Schulbau Hamburg
4100-0177 Grundschule (10 Klassen, 280 Schüler)
Allgemeinbildende Schulen
🏠



© Franziska Evers
4100-0178 Gymnasium (6 Kl.), Sporthalle (Einfeldhalle)
Allgemeinbildende Schulen
🏠 Dohse Architekten
Hamburg



4300-0023 Sonderpädagogisches Förderzentrum
Förder- und Sonderschulen
ssp - planung GmbH
Waldkirchen



4400-0278 Kindertagesstätte (105 Kinder), Stadtteiltreff
Kindergärten, nicht unterkellert, mittlerer Standard
(se)arch Freie Architekten BDA
Stuttgart



4400-0282 Kindertagesstätte (8 Gruppen, 140 Kinder)
Kindergärten, Holzbauweise, nicht unterkellert
Neustadtarchitekten (LPH1-5) mit
lup-architekten (LPH 6-9), Hamburg



4400-0284 Kinderhort (150 Kinder) - Effizienzhaus ~32%
Kindergärten, Holzbauweise, nicht unterkellert
Raum und Bau Planungsgesellschaft mbH
München



4400-0285 Kinderkrippe (3 Gr., 30 Ki.) - Effizienzhaus 85
Kindergärten, unterkellert
AG: Architekten Naujack/Rind/Hof, Koblenz mit
Baumeisteri Martin Maria Mertes, Saarbrücken



4400-0287 Kindertagesstätte (5 Gruppen, 86 Kinder)
Kindergärten, nicht unterkellert, mittlerer Standard
Leinen und Schmitt Architekten
Saarlouis



4400-0288 Kinderkrippe (1 Gruppe, 12 Kinder) Modulbau
Kindergärten, nicht unterkellert, mittlerer Standard
 ☞ Bosse Westphal Schäffer Architekten
Winsen/Luhe



4400-0289 Kindergarten (1 Gruppe, 12 Kinder) Modulbau
Kindergärten, nicht unterkellert, mittlerer Standard
 ☞ Bosse Westphal Schäffer Architekten
Winsen/Luhe



4400-0290 Kindertagesstätte (3 Gruppen, 55 Kinder)
Kindergärten, nicht unterkellert, mittlerer Standard
 ☞ neun grad architektur BDA
Oldenburg



4400-0292 Kindertagesstätte (6 Gruppen, 100 Kinder)
Kindergärten, nicht unterkellert, mittlerer Standard
 ☞ grabowski.spork architektur
Wiesbaden



4400-0294 Kindertagesstätte (125 Ki.) - Effizienzhaus ~62%
Kindergärten, nicht unterkellert, mittlerer Standard
 ☞ Stricker Architekten BDA
Hannover



4400-0296 Kindertagesstätte (3 Gruppen, 75 Kinder)
Kindergärten, nicht unterkellert, einfacher Standard
 ☞ architekturbüro raum-modul Stephan Karches
Florian Schweiger, Ingolstadt



4400-0297 Kindertagesstätte (6 Gruppen, 126 Kinder)
Kindergärten, nicht unterkellert, einfacher Standard

🏠 raum-z architekten gmbh
Frankfurt am Main



4400-0299 Kindertagesstätte (108 K.) - Effizienzhaus ~79%
Kindergärten, nicht unterkellert, mittlerer Standard

🏠 wittig brösdorf architekten
Leipzig



4400-0300 Kindertagesstätte (6 Gruppen, 102 Kinder)
Kindergärten, nicht unterkellert, mittlerer Standard

🏠 wittig brösdorf architekten
Leipzig



4400-0301 Kindertagesstätte (1 Gruppe, 25 Kinder)
Kindergärten, nicht unterkellert, mittlerer Standard

🏠 Bosse Westphal Schäffer Architekten
Winsen/Luhe



4400-0302 Kindertagesstätte (6 Gruppen, 85 Kinder)
Kindergärten, nicht unterkellert, hoher Standard

🏠 LANDHERR / Architekten und Ingenieure GmbH
Hoppegarten



4400-0303 Kindertagesstätte (2 Gruppen, 58 Kinder)
Kindergärten, nicht unterkellert, mittlerer Standard

🏠 acollage architektur urbanistik
Hamburg



© VOLK architekten
4400-0305 Kindertagesstätte (125 Kinder) - Passivhaus
Kindergärten, nicht unterkellert, hoher Standard
🏠 VOLK architekten Roland Volk Architekt
Bensheim



© Wischhusen Architektur
5100-0111 Sporthalle (Dreifeldhalle)
Sporthallen (Dreifeldhallen)
🏠 Wischhusen Architektur
Hamburg



© Dohse Architekten
5100-0112 Sporthalle
Sporthallen (Einfeldhallen)
🏠 Dohse Architekten
Hamburg



© PFP Planungs-GmbH
5100-0113 Sporthalle (Zweifeld) - Passivhausbauweise
Sporthallen (Dreifeldhallen)
🏠 PFP Planungs GmbH Prof. Jörg Friedrich
Hamburg



© Werner Huthmacher
5100-0114 Sport- u. Mehrzweckhalle - Effizienzhaus ~75%
Sport- und Mehrzweckhallen
🏠 Kersten + Kopp Architekten BDA
Berlin



© Klemens Ortmeier
5100-0116 Sporthalle (Dreifeldhalle) - Effizienzhaus ~73%
Sporthallen (Dreifeldhallen)
🏠 Alten Architekten
Berlin



6100-1194 Einfamilienhaus, Garage - Effizienzhaus 70
Ein- und Zweifamilienhäuser unterkellert, hoher Standard
🏠 3PO Bopst Melan Architektenpartnerschaft BDA



6100-1204 7 Reihenhäuser - Passivhausbauweise
Reihenhäuser, mittlerer Standard
🏠 Ass Flassak & Tehrani Freie Architekten und Stadtplaner, Stuttgart



6100-1244 Einfamilienhaus, Doppelgar. - Effizienzhaus 70
Ein- u. Zweifamilienhäuser, nicht unterkell., mittl. Standard
🏠 HWP Holl - Wieden Partnerschaft Architekten & Stadtplaner, Würzburg



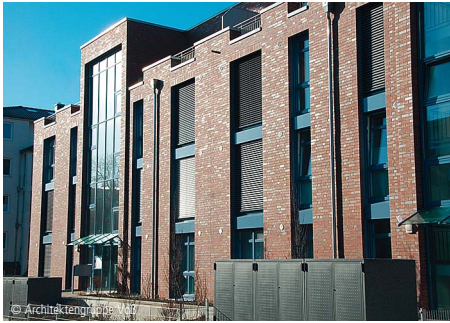
6100-1251 Mehrfamilienhäuser (16 WE)
Mehrfamilienhäuser, mit 6 bis 19 WE, einfacher Standard
🏠 Plan-R-Architektenbüro Joachim Reing Hamburg



6100-1254 Einfamilienhaus - Effizienzhaus 55
Ein- und Zweifamilienhäuser, Holzbauweise, unterkellert
🏠 son.tho architekten Besigheim



6100-1255 Reihenhäuser (4 WE)
Reihenhäuser, mittlerer Standard
🏠 Füllemann Architekten GmbH Gilching



6100-1261 Mehrfamilienhaus (16 WE) - Effizienzhaus 70
Mehrfamilienhäuser, mit 6 bis 19 WE, hoher Standard
🏠 Architektengruppe Voß
Tostedt



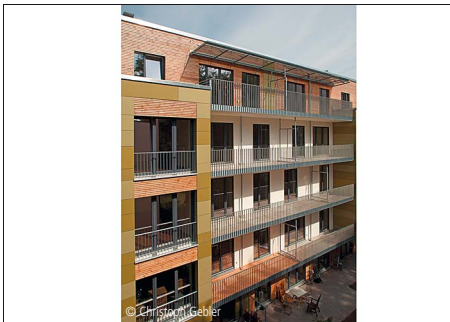
6100-1265 Einfamilienhaus, Garage
Ein- u. Zweifamilienhäuser, nicht unterkell., mittl. Standard
🏠 SCHAMP & SCHMALÖER Architekten Stadtplaner
PartGmbH, Dortmund



6100-1266 Ferienhaus
Ein- und Zweifamilienhäuser, Holzbauweise, n. unterkellert
🏠 gorinistreck architekten
Berlin



6100-1268 Einfamilienhaus, Garage - Effizienzhaus 55
Ein- und Zweifamilienhäuser, Holzbauweise, unterkellert
🏠 kg architektur, Architekt Kai Grosche
Köln



6100-1269 Mehrfamilienhaus (16 WE), TG - Passivhaus
Mehrfamilienhäuser, Passivhäuser
🏠 Neustadtarchitekten
Hamburg



6100-1270 Einfamilienhaus - Passivhaus
Ein- u. Zweifamilienhäuser, Passivhausstandard, Massivbau
🏠 buildinggreen Planungsbüro
Münster



6100-1271 Zweifamilienhaus, ELW, Doppelgarage
Ein- u. Zweifamilienhäuser, nicht unterkell., hoh. Standard
m_architekten gmbh, mattias huismans, judith haas
dipl.-ing. freie architekten, Karlsruhe



6100-1272 Einfamilienhäuser (2St) - Effizienzhaus ~49%
Ein- und Zweifamilienhäuser, Holzbauweise, n. unterkellert
finsterwalderarchitekten
Stephanskirchen



6100-1273 Einfamilienhaus - Effizienzhaus ~56%
Ein- und Zweifamilienhäuser, Holzbauweise, n. unterkellert
finsterwalderarchitekten
Stephanskirchen



6100-1274 Einfamilienhaus, Büro - Effizienzhaus 85
Wohnhäuser, mit mehr als 15% Mischnutzung
mz³ architekten ingenieure GbR
Mainz



6100-1275 Einfamilienhaus - Effizienzhaus 70
Ein- und Zweifamilienhäuser unterkellert, mittl. Standard
Klotz Planen und Bauen GmbH & Co. KG
Schalksmühle



6100-1276 Einfamilienhaus, Garage - Effizienzhaus ~72%
Ein- und Zweifamilienhäuser, Holzbauweise, n. unterkellert
braunschweig. Architekten
Brandenburg an der Havel



6100-1278 Mehrfamilienhaus, Büros - Effizienzhaus 70
Wohnhäuser, mit bis zu 15% Mischnutzung, hoh. Standard
 ☞ Holst Becker Architekten PartGmbB
Hamburg



6100-1279 Mehrfamilienhaus (71 WE) - Effizienzhaus 70
Mehrfamilienhäuser, mit 20 oder mehr WE, mittl. Standard
 ☞ Dohse Architekten
Hamburg



6100-1280 Wohn- und Gemeindehaus - Effizienzhaus 55
Wohnhäuser, mit mehr als 15% Mischnutzung
 ☞ Dohse Architekten
Hamburg



6100-1281 Einfamilienhaus, Garage - Effizienzhaus 70
Ein- und Zweifamilienhäuser unterkellert, hoher Standard
 ☞ Huber Architekten Partnerschaft, Joachim Huber
Freier Architekt, Billigheim



6100-1283 Mehrfamilienhaus (24 WE), TG (20 STP)
Mehrfamilienhäuser, mit 20 oder mehr WE, mittl. Standard
 ☞ Gruppe GME Architekten + Designer
Achim



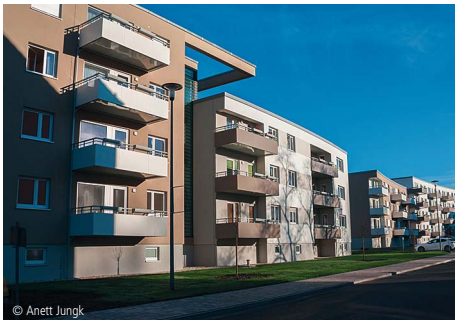
6100-1284 Mehrfamilienhaus (3 WE) - Effizienzhaus 70
Mehrfamilienhäuser, mit bis zu 6 WE, mittlerer Standard
 ☞ Studio für Architektur Bernd Vordermeier
Ortenburg



6100-1287 Einfamilienhaus - Effizienzhaus Plus
Ein- und Zweifamilienhäuser, Passivhausstandard, Holzbau
🏠 SchwörerHaus KG Franca Wacker
Hohenstein-Oberstetten



6100-1288 Einfamilienhaus, Garage
Ein- u. Zweifamilienhäuser, nicht unterkell., mittl. Standard
🏠 Jörg Karwath / Lunau Architektur
Cottbus



6100-1290 Mehrfamilienhäuser (36 WE) - Effizienzhaus 70
Mehrfamilienhäuser, mit 20 oder mehr WE, mittl. Standard
🏠 PROJEKTSCHAU Lönnecker & Diplomingenieure
St. Kilian



6100-1292 Mehrfamilienhäuser (12 WE)
Mehrfamilienhäuser, mit 6 bis 19 WE, mittlerer Standard
🏠 HGMB Architekten GmbH + Co. KG
Düsseldorf



6100-1295 Einfamilienhaus
Ein- u. Zweifamilienhäuser, nicht unterkell., mittl. Standard
🏠 Hartmann-Eberlei Architekten
Oldenburg



6100-1296 Doppelhaus (2 WE)
Doppel- und Reihenendhäuser, hoher Standard
🏠 Bauer Architektur
Weimar



6100-1298 Mehrfamilienhaus (27 WE) - Effizienzhaus 70
Mehrfamilienhäuser, mit 20 oder mehr WE, hoher Standard
🏠 Liebscher-Tauber und Tauber Architekten
Berlin



6100-1299 Mehrfamilienhaus (19 WE) - Effizienzhaus 70
Mehrfamilienhäuser, mit 6 bis 19 WE, hoher Standard
🏠 Ulrich Tilgner Thomas Grotz Architekten GmbH
Bremen



6100-1300 Wohnanlage (52 WE) - Effizienzhaus 70
Wohnhäuser, mit bis zu 15% Mischnutzung, mittl. Standard
🏠 BKS Architekten GmbH Krauß Stanczus Schurbohm
+ Partner, Lübbecke



6100-1301 Einfamilienhaus, Garage - Effizienzhaus 85
Ein- und Zweifamilienhäuser unterkellert, hoher Standard
🏠 biefang | pemsel Architekten GmbH
Nürnberg



6100-1303 Mehrfamilienhaus (11 WE)
Mehrfamilienhäuser, mit 6 bis 19 WE, hoher Standard
🏠 Druschke und Grosser Architekten BDA
Duisburg



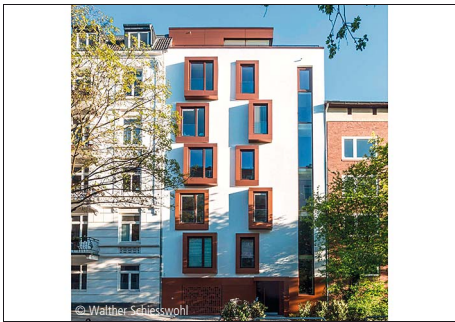
6100-1304 Einfamilienhaus, ELW
Ein- und Zweifamilienhäuser, Holzbauweise, n. unterkellert
🏠 adbarchitektur
Wuppertal



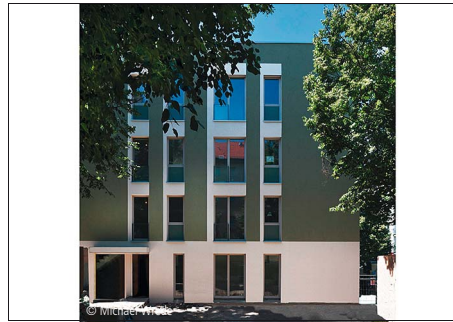
6100-1309 Einfamilienhaus
Ein- u. Zweifamilienhäuser, nicht unterkell., mittl. Standard
 ☞ Reimers Architekten
Potsdam



6100-1310 Mehrfamilienhaus (5 WE) - Effizienzhaus 70
Mehrfamilienhäuser, mit bis zu 6 WE, mittlerer Standard
 ☞ Architekturbüro Hermann Josef Steverding
Stadtlohn



6100-1312 Mehrfamilienhaus (5 WE), TG (5 STP)
Mehrfamilienhäuser, mit bis zu 6 WE, hoher Standard
 ☞ Reichardt + Partner Architekten
Hamburg



6100-1313 Mehrfamilienhaus (7 WE) - Effizienzhaus 70
Mehrfamilienhäuser, mit 6 bis 19 WE, mittlerer Standard
 ☞ büro 1.0 architektur +
Berlin



6100-1314 Wohn- und Geschäftshaus - Effizienzhaus 70
Wohnhäuser, mit bis zu 15% Mischnutzung, mittl. Standard
 ☞ büro 1.0 architektur +
Berlin



6100-1315 Einfamilienhaus
Ein- u. Zweifamilienhäuser, nicht unterkell., mittl. Standard
 ☞ Püffel Architekten
Bremen



© Gerhard Hagen
6100-1317 Wohn- u. Geschäftshäuser (21 WE) 6 Gewerbe
 Wohnhäuser, mit mehr als 15% Mischnutzung
 ☞ Feddersen Architekten
 Berlin



© Olaf Mahlstedt
6100-1318 Mehrfamilienhaus (11 WE) - Effizienzhaus 70
 Mehrfamilienhäuser, mit 6 bis 19 WE, hoher Standard
 ☞ agsta Architekten und Ingenieure
 Hannover



© Konstantin Pichler
6100-1319 Mehrfamilienhaus (9 WE)
 Mehrfamilienhäuser, mit 6 bis 19 WE, mittlerer Standard
 ☞ Kastner Pichler Architekten
 Köln



© Knychalla + Team
6100-1320 Mehrfamilienhaus (14 WE)
 Mehrfamilienhäuser, mit 6 bis 19 WE, einfacher Standard
 ☞ Knychalla + Team
 Neumarkt



© Thomas Hillig
6100-1321 Wohnanlage (101 WE), TG - Effizienzhaus 70
 Mehrfamilienhäuser, mit 20 oder mehr WE, mittl. Standard
 ☞ Thomas Hillig Architekten GmbH
 Berlin



© HAAS Architekten BDA
6100-1323 Wohn- und Geschäftshaus - Effizienzhaus 70
 Wohnhäuser, mit bis zu 15% Mischnutzung, mittl. Standard
 ☞ HAAS Architekten BDA
 Berlin



6100-1324 Einfamilienhaus
Ein- u. Zweifamilienhäuser, nicht unterkell., mittl. Standard
🏠 Funken Architekten
Erfurt



6100-1325 Einfamilienhaus - Effizienzhaus 40
Ein- und Zweifamilienhäuser, Holzbauweise, n. unterkellert
🏠 Brack Architekten
Kempten



6100-1326 Einfamilienhaus, Carport - Passivhaus
Ein- und Zweifamilienhäuser, Passivhausstandard, Holzbau
🏠 RoA RONGEN ARCHITEKTEN PartG mbB
Wassenberg



6100-1328 Ferienhaus (Ferienhaussiedlung)
Ein- u. Zweifamilienhäuser, nicht unterkell., mittl. Standard
🏠 ARCHITEKT MAURICE FIEDLER
Erfurt



6100-1330 Mehrfamilienhaus, Büro - Effizienzhaus ~16%
Wohnhäuser, mit bis zu 15% Mischnutzung, mittl. Standard
🏠 foundation 5+ architekten BDA
Kassel



6100-1331 Einfamilienhaus, Garagen - Effizienzhaus ~64
Ein- und Zweifamilienhäuser unterkellert, hoher Standard
🏠 Architekturbüro VÖHRINGER
Leingarten



6100-1332 Wohn- und Geschäftshaus (1 WE, 6 AP)
Wohnhäuser mit mehr als 15% Mischnutzung
🏠 KILTZ KAZMAIER ARCHITEKTEN
Kirchheim unter Teck



6100-1334 Mehrfamilienhaus (6 WE)
Mehrfamilienhäuser, mit bis zu 6 WE, mittlerer Standard
🏠 güldenzopf rohberg architektur + design
Hamburg



6100-1340 Einfamilienhausssiedlung (12 WE)
Ein- u. Zweifamilienhäuser, nicht unterkell., mittl. Standard
🏠 Arnold und Gladisch Gesellschaft von
Architekten mbH, Berlin



6100-1343 Pfarrhaus, Gemeindebüros
Wohnhäuser, mit mehr als 15% Mischnutzung
🏠 Architekturbüro Ulrike Ahnert
Malchow



6100-1344 Einfamilienhaus - Effizienzhaus ~53%
Ein- und Zweifamilienhäuser, Holzbauweise, n. unterkellert
bau grün ! energieeffiziente Gebäude
🏠 Architekt Daniel Finocchiaro, Mönchengladbach



6200-0075 Wohnheim für Jugendliche - Effizienzhaus 70
Wohnheime und Internate
🏠 LPP Architektur Jens Lassen
Eckernförde



6200-0076 Studentenapartments (57 WE) - Effizienzhaus 40
Wohnheime und Internate

🏠 Heider Zeichardt Architekten
Hamburg



6200-0078 Pflegewohnheim für Menschen mit Demenz
Pflegeheime

🏠 Feddersen Architekten
Berlin



6200-0079 Übergangwohnheim (12 WE) für Flüchtlinge
Wohnheime und Internate

🏠 pagelhenn architekttinnenarchitekt
Hilden



6400-0096 Gemeindezentrum
Gemeindezentren, einfacher Standard

🏠 Studio b2
Brackel



6400-0097 Gemeindehaus
Gemeindezentren, mittlerer Standard

🏠 AAg Loebner Schäfer Weber BDA
Freie Architekten GmbH, Heidelberg



6400-0098 Gemeindehaus (199 Sitzplätze)
Gemeindezentren, mittlerer Standard

🏠 Kastner Pichler Architekten
Köln



© Jens Kirchner
6400-0099 Gemeindehaus, Wohnung (1 WE)
 Gemeindezentren, mittlerer Standard
 LEPEL & LEPEL Architektur, Innenarchitektur
 Köln



© Harald Marxen
6400-0101 Gemeindehaus
 Gemeindezentren, mittlerer Standard
 Dohse Architekten
 Hamburg



© Axel Hauberg
6500-0043 Mensa
 Gaststätten, Kantinen und Mensen
 Berdi Architekten
 Bernkastel-Kues



© Konstantin Pichler
6500-0044 Kantine (199 Sitzplätze) Effizienzhaus ~75%
 Gaststätten, Kantinen und Mensen
 Kastner Pichler Architekten
 Köln



© Konstantin Pichler
6500-0045 Gaststätte (55 Sitzplätze)
 Gaststätten, Kantinen und Mensen
 Kastner Pichler Architekten
 Köln



© Archimage, Meike Hansen
6500-0046 Mensa
 Gaststätten, Kantinen und Mensen
 tun-architektur T. Müller / N. Dudda PartG mbB
 Hamburg



6600-0020 Hotel (76 Betten), Gewerbe
Hotels

🏠 IPRO Dresden Planungs- und Ingenieuraktien-
gesellschaft, Dresden



6600-0026 Hotel (94 Betten) - Effizienzhaus ~53%
Hotels

🏠 Architekturwerkstatt Ladehoff
Hardebek



7100-0053 Laborgebäude (50 AP), Effizienzhaus ~89%
Instituts- und Laborgebäude

🏠 sittig-architekten
Jena



7100-0054 Laborgebäude (23 AP)
Instituts- und Laborgebäude

🏠 grau. architektur
Wuppertal



7200-0089 Ärzte- und Geschäftshaus, TG (22 STP)
Geschäftshäuser ohne Wohnungen

🏠 Format Architektur
Köln



7200-0091 Verbrauchermarkt
Verbrauchermärkte

🏠 nhp Neuwald Dulle Architekten - Ingenieure
Seevetal



© Ingenieure fürs Bauen Partnerschaftsgesellschaft
7300-0090 Bäckerei, Verkauf (25 AP) - Effizienzhaus ~73%
 Betriebs- u. Werkstätten, mehrgeschossig, hoh. Hallenanteil
 ☞ Ingenieure fürs Bauen Partnerschaftsgesellschaft
 Gettorf



© STELLWERKSTATT architekturbüro
7300-0091 Produktionshalle (15 AP) - Effizienzhaus ~76%
 Betriebs- u. Werkstätten, mehrgeschossig, hoh. Hallenanteil
 ☞ STELLWERKSTATT architekturbüro
 Detmold



7500-0025 Sparkassenfiliale (7 AP) - Effizienzhaus ~35%
 Bank- und Sparkassengebäude
 ☞ Dillig Architekten GmbH
 Simmern



© HOFFMANN.SEIFERT.PARTNER
7600-0072 Straßenmeisterei (25 AP)
 Öffentliche Bereitschaftsdienste
 ☞ HOFFMANN.SEIFERT.PARTNER architekten ingenieure
 Zwickau



© Plan 2 - Architekturbüro Stendel
7600-0073 Feuerwehrhaus - Effizienzhaus ~28%
 Feuerwehrhäuser
 ☞ Plan 2 Architekturbüro Stendel
 Ribnitz-Damgarten

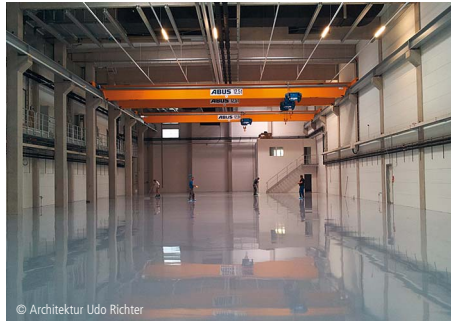


© Bauplanungsbüro Jürgen Schmiedel
7600-0074 Feuerwehrhaus
 Feuerwehrhäuser
 ☞ Bauplanungsbüro Jürgen Schmiedel
 Jöhstadt



7700-0067 Tiefkühlager
Lagergebäude, ohne Mischnutzung

heine I reichold architekten Partnerschaftsgesellschaft mbB, Lichtenstein



7700-0074 Werkhalle für Werkzeugbau (25 AP)

Industrielle Produktionsgebäude, überwiegend Skelettbau

Architektur Udo Richter Freier Architekt Heilbronn



7700-0078 Lager- u. Verwaltungsgeb. - Effizienzhaus ~55%

Lagergebäude, mit mehr als 25% Mischnutzung
kg architektur, Architekt Kai Grosche Köln



7700-0079 Lagergebäude

Lagergebäude, ohne Mischnutzung

Mögel & Schwarzbach Freie Architekten PartmbB Stuttgart



7700-0081 Lagerhalle

Lagergebäude, ohne Mischnutzung

Andreas Köck Architekt & Stadtplaner Grafenau



7800-0026 Fahrradparkhaus (450 STP), Laden Hochgaragen

hage.felshart.griesenberg Architekten BDA Ahrensburg



9100-0097 Museum
Bibliotheken, Museen und Ausstellungen
dietsch & weber architekten bda
Halle (Saale)



9100-0136 Mediathek
Bibliotheken, Museen und Ausstellungen
F29 Architekten, Dresden mit
ZILA freie Architekten, Leipzig



9100-0139 Bibliothek - Effizienzhaus ~66%
Bibliotheken, Museen und Ausstellungen
AV1 Architekten GmbH
Kaiserslautern



9100-0140 Nachbarschaftstreff
Gemeindezentren, einfacher Standard
zillerplus Architekten und Stadtplaner, Michael Ziller
München



9100-0142 Kapelle, Gemeinderäume, Café
Sakralbauten
Ulrich Tilgner Thomas Grotz Architekten GmbH
Bremen



9100-0143 Aula
Sonstige Gebäude
Dohle + Lohse Architekten GmbH
Braunschweig



9300-0009 Zoo-Verwaltungsgebäude, Tierklinik, Cafeteria
Sonstige Gebäude

🏠 agsta Architekten und Ingenieure
Hannover



9700-0024 Aufbahrungsgebäude
Friedhofsgebäude

🏠 oberprillerarchitekten
Hörmannsdorf



9700-0026 Krematorium
Friedhofsgebäude

🏠 Arge HAI + HSP (LPH 3-8)
Mellingern



1300-0212 Kirchenamt (77 AP)
Erweiterungen; Büro- und Verwaltungsgebäude



1300-0232 Bürogebäude (57 AP) - Effizienzhaus ~66%
Erweiterungen; Büro- und Verwaltungsgebäude
🏠 Martin Faßbauer Bürogemeinschaft Baukomplex
Leipzig



3200-0024 Notfall- und Diagnostikzentrum Eingangshalle
Erweiterungen; sonstige Gebäude
🏠 Reichardt + Partner Architekten
Hamburg



4200-0033 Ausbildungsstätte Abbundhalle
Erweiterungen; Schulen
🏠 BAS Architekten GmbH
Bad Segeberg



4400-0276 Kindergarten Entwässerungsarbeiten
Instandsetzungen; Nichtwohngebäude
🏠 heine I reichold architekten
Partnerschafts-
gesellschaft mbB, Lichtenstein



4400-0280 Kinderkrippe, zwei Schlafräume
Erweiterungen; Kindergärten
🏠 Lauhoff Architekten
Melle



4400-0281 Kinder- und Familienzentrum (105 Kinder)
Erweiterungen; Kindergärten
 ☞ VON M GmbH
Stuttgart



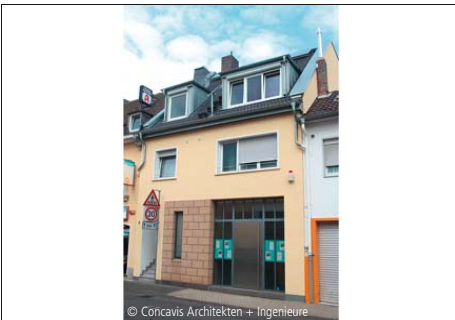
4400-0295 Kindertagesstätte, Nebenräume (40 Kinder)
Erweiterungen; Kindergärten
 ☞ KILTZ KAZMAIER ARCHITEKTEN
Kirchheim unter Teck



5100-0101 Sporthalle (Zweifeldhalle)
Modernisierungen; Sporthallen
 ☞ Dillig Architekten GmbH
Simmern



5600-0011 Boulderhalle
Erweiterungen; sonstige Gebäude
 ☞ finsterwalderarchitekten
Stephanskirchen



6100-1143 Mehrfamilienhaus (5 WE), Büro
Erweiterungen; sonstige Gebäude
 ☞ Concavis Architekten + Ingenieure
Bornheim



6100-1201 Wohnhaus für Frauen (11 WE)
Modernisierungen; Wohngebäude vor 1945
 ☞ pmp Projekt GmbH
Hamburg



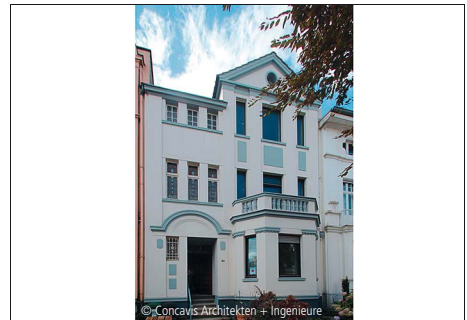
6100-1202 Stadtvilla
 Modernisierungen; Wohngebäude vor 1945
 ☞ Atzmüller Architekten, Architekt Peter Atzmüller
 Frankfurt am Main



6100-1203 Doppelhaushälfte
 Modernisierungen; Wohngebäude vor 1945
 ☞ Hertzberg Weber Architekten
 Potsdam



6100-1207 Wohn- und Geschäftshaus (5 WE)
 Modernisierungen; Wohngeb. n. 1945: m. Tragkonstruktion
 ☞ Märkplan
 Brandenburg



6100-1223 Gründerzeithaus (1 WE)
 Modernisierungen; Wohngebäude vor 1945
 ☞ Concavis Architekten + Ingenieure
 Bornheim



6100-1237 Einfamilienhaus
 Umbauten; Ein- und Zweifamilienhäuser
 ☞ brack architekten
 Kempten



6100-1242 Wohn- und Geschäftshaus (3 WE)
 Umbauten; Mehrfamilienhäuser
 ☞ Märkplan
 Brandenburg



6100-1285 Einfamilienhaus
 Umbauten; Ein- und Zweifamilienhäuser
 finsterwalderarchitekten
 Stephanskirchen



6100-1293 Einfamilienhaus
 Umbauten; Ein- und Zweifamilienhäuser
 .rott .schirmen .partner
 Großburgwedel



6100-1302 Mehrfamilienhaus, Carport (2 STP)
 Umbauten; Mehrfamilienhäuser
 ARCHITEKTanBORD
 Augsburg



6100-1329 Reihendhaus
 Modernisierungen; Ein- und Zweifamilienhäuser
 AMUNT Nagel Theissen Architekten und
 Designer PartG mbB, Stuttgart



6100-1346 Wohnung, Dachaufstockung
 Erweiterungen; Wohngebäude: Aufstockung
 Stefan Giers Architekt und Stadtplaner
 München



6200-0073 Seniorenwohnheim (25 Betten)
 Erweiterungen; sonstige Gebäude
 Architektengruppe Voß
 Tostedt



9100-0096 Museum
Instandsetzungen mit Restaurierungsarbeiten
dietsch & weber architekten bda
Halle (Saale)



9100-0106 Vereinsgebäude
Umbauten; Gebäude anderer Art
heine I reichold architekten Partnerschafts-
gesellschaft mbB, Lichtenstein



9100-0114 Glockenturm
Instandsetzungen mit Restaurierungsarbeiten
Architektengruppe Plandreieck
Elmshorn



9100-0132 Evangelische Kirche, Sanierung
Instandsetzungen; Nichtwohngebäude
Architektur- und Ingenieurbüro Jörg Sauer
Hildesheim



9100-0135 Seminar- und Veranstaltungsraum
Umbauten; Gebäude anderer Art
Architekturbüro Steffen
Überherrn



9100-0137 Vereinsgebäude, Schwammsanierung
Instandsetzungen; Nichtwohngebäude
heine I reichold architekten Partnerschafts-
gesellschaft mbB, Lichtenstein



9100-0138 Veranstaltungsraum
Instandsetzungen mit Restaurierungsarbeiten
Atelier Donsbach
Hamburg



9100-0141 Kulturquartier
Erweiterungen; sonstige Gebäude
BHBVT Gesellschaft von Architekten mbH
Berlin



9900-0004 Ateliergebäude
Instandsetzungen mit Restaurierungsarbeiten
braunschweig. architekten
Brandenburg



© SIMONS & HINZE Landschaftsarchitekten
2200-0047 Freianlage Forschungs- und Laborgebäude
 Freianlagen zu Bürogebäuden
 ARGE Louafi / SIMONS & HINZE
 Landschaftsarchitekten, Berlin



© Marc Stantier
4100-0171 Schulhof, Quartierspark
 Umbauten; Freianlagen zu Schulen
 KPN Architekten BDA Architektur + Freiraum
 Braunschweig



© A. Schmolke Landschaftsarchitekt
4100-0172 Freianlage Gymnasium
 Freianlagen zu Schulen
 Büro A. Schmolke Landschaftsarchitekt
 Meine



© Koeber Landschaftsarchitekten
4100-0176 Freianlage Realschule
 Freianlagen zu Schulen
 Koeber Landschaftsarchitektur
 Stuttgart



© heine | reichold architekten
4400-0277 Kindertagesstätte, Gebäudeentwässerung
 Modernisierungen; Freianlagen zu Kindergärten
 heine | reichold architekten Partnerschafts-
 gesellschaft mbB, Lichtenstein



© heine | reichold architekten
4400-0283 Erschließung Kindertagesstätte, barrierefrei
 Modernisierungen; Freianlagen zu Kindergärten
 heine | reichold architekten Partnerschafts-
 gesellschaft mbB, Lichtenstein



4400-0291 Freianlage Kindertagesstätte (134 Kinder)
Umbauten; Freianlagen zu Kindergärten
EVERGREEN landschaftsarchitekten uhlig.seidler
PartGmbH, Dresden



5400-0016 Freianlage Vereinsheim, Tennisplätze
Sportplätze und -anlagen
EILING Ingenieure GmbH
Heidelberg



6100-1333 Freianlage Mehrfamilienhäuser
Freianlagen zu Mehrfamilienhäusern
Plan-R-Architektenbüro Joachim Reinig
Hamburg



9100-0128 Öffentliche Parkanlage
Parkanlagen
A. Brückner Büro für Landschaftsarchitektur
Zernitz



9100-0131 Außenanl. Betriebshof u. Kommunikationszentr.
Freianlagen zu Veranstaltungsgebäuden
Gunnar Lange Landschaftsarchitekten
Bad Belzig



9100-0134 Öffentliche Grünfläche
Parkanlagen
Munder und Erzepky Landschaftsarchitekten bdl
Bochum



© Thomas Henschel Landschaftsarchitekt
9100-0148 Freianlage Klosterkirche
Modernisierungen; Freianlagen zu Veranstaltungsgebäuden
🏠 Thomas Henschel Landschaftsarchitekt
Rostock



© Gunnar Lange Landschaftsarchitekten
9700-0025 Kriegsgräberanlage
Instandsetzungen; Friedhöfe
🏠 Gunnar Lange Landschaftsarchitekten
Bad Belzig