



© Brigida González  
**1300-0233** Büro- und Ausstellungsgebäude (32 AP)  
 Büro- und Verwaltungsgebäude, hoher Standard  
 fmb architekten Norman Binder,  
 Andreas-Thomas Mayer, Stuttgart



© Nick Frank  
**1300-0235** Bürogebäude (12 AP) - Effizienzhaus ~60%  
 Büro- und Verwaltungsgebäude, mittlerer Standard  
 MIND Architects Collective  
 Bischofsheim



© Constantin Meyer  
**1300-0237** Bürogebäude (30 AP) - Effizienzhaus ~76%  
 Büro- und Verwaltungsgebäude, mittlerer Standard  
 rep.D Architekten BDA  
 Kassel



© Joris Schwinn - Fotodesign  
**1300-0238** Bürogebäude, Lagerhalle - Effizienzhaus 70  
 Büro- und Verwaltungsgebäude, mittlerer Standard  
 Eis Architekten GmbH  
 Bamberg



© Wagner + Günther Architekten  
**1300-0239** Technologiezentrum - Effizienzhaus ~62%  
 Büro- und Verwaltungsgebäude, mittlerer Standard  
 Wagner + Günther Architekten  
 Jena



© Michael Holke  
**1300-0241** Entwicklungs- und Verwaltungszentrum  
 Büro- und Verwaltungsgebäude, hoher Standard  
 Kemper Steiner & Partner Architekten GmbH  
 Bochum



**1300-0242** Rathaus (55 AP) - Passivhaus  
 Büro- und Verwaltungsgebäude, mittlerer Standard  
 ☐ Schmidtman und Gölling Architektur- und  
 Ingenieurgesellschaft mbH, Berlin



**1300-0244** Verwaltungs- und Hörsaalgebäude (53 AP)  
 Büro- und Verwaltungsgebäude, hoher Standard  
 ☐ POS architekten ZT gmbh  
 Wien



**1300-0246** Bürogebäude (60 AP) - Effizienzhaus ~72%  
 Büro- und Verwaltungsgebäude, mittlerer Standard  
 ☐ kbg architekten bagge grothoff partner  
 Oldenburg



**2100-0001** Hörsaalgebäude - Effizienzhaus ~69%  
 Instituts- und Laborgebäude  
 ☐ Eßmann | Gärtner | Nieper Architekten GbR  
 Leipzig



**2200-0049** Bioforschungszentrum  
 Instituts- und Laborgebäude  
 ☐ Grabow + Hofmann Architektenpartnerschaft BDA  
 Nürnberg



**2200-0050** Forschungsgebäude, Rechenzentrum (215 AP)  
 Instituts- und Laborgebäude  
 ☐ BHBVT Gesellschaft von Architekten mbH  
 Berlin



© Christian Richters  
**2200-0051** Lehrsaaelgebäude, Institut der Feuerwehr  
 Instituts- und Laborgebäude  
 behet bondzio lin architekten GmbH & Co.KG  
 Münster



© Maximilian Gottwald  
**3100-0027** Ärztheus (8 Praxen)  
 Medizinische Einrichtungen  
 ABHD Architekten Beck und Denzinger  
 Neuburg a.d. Donau



© k. A.  
**3100-0028** Ärztheus (5 Praxen), Apotheke  
 Medizinische Einrichtungen  
 Junk & Reich Architekten BDA  
 Planungsgesellschaft mbH, Weimar



© Ellen Borkessel  
**3100-0029** Praxis-, Labor- und Bürogebäude  
 Medizinische Einrichtungen  
 Architekturwerkstatt Borkessel  
 Hammelburg



© GSP Gerlach Schneider Partner Architekten mbB  
**3300-0014** Fachklinik für Psychosomatik  
 Medizinische Einrichtungen  
 GSP Gerlach Schneider Partner Architekten mbB  
 Bremen



© Stefan Müller-Naumann  
**4100-0179** Gymnasium, Sporthalle - Plusenergiehaus  
 Allgemeinbildende Schulen  
 Hermann Kaufmann ZT GmbH & Florian Nagler  
 Architekten GmbH "ARGE Diedorf", München





**4100-0181** Grundschule (450 Sch.), Sporthalle - Passivhaus  
Allgemeinbildende Schulen  
pbr Planungsbüro Rohling AG  
Braunschweig



**4100-0183** Mittelschule (5 Klassen, 125 Schüler)  
Allgemeinbildende Schulen  
ABHD Architekten Beck und Denzinger  
Neuburg a. d. Donau



**4100-0188** Grundschule (10 Kl., 240 Schüler), Mensa  
Allgemeinbildende Schulen  
Werkgemeinschaft Quasten-Mundt  
Grevenbroich



**4100-0191** Gesamtschule (240 Sch.), Mensa, Bibliothek  
Allgemeinbildende Schulen  
Zacharias Planungsgruppe GbR  
Sankt Augustin



**4200-0032** Berufsschule  
Berufliche Schulen  
planwerkstatt.Architekten  
Furth im Wald



**4400-0250** Kinderkrippe (4 Gruppen, 50 Kinder)  
Kindergärten, Holzbauweise, nicht unterkellert  
Leonhard Architekten  
München



© Maximilian Gottwald  
**4400-0265** Kinderkrippe (6 Gruppen, 72 Kinder)  
 Kindergärten, Holzbauweise, nicht unterkellert  
 ABHD Architekten Beck und Denzinger  
 Neuburg a.d. Donau



© Matthias Michel  
**4400-0286** Kindertagesstätte (4 Gruppen, 80 Kinder)  
 Kindergärten, nicht unterkellert, mittlerer Standard  
 Werkgemeinschaft Quasten-Mundt  
 Grevenbroich



© Christian Richters  
**4400-0308** Kindertagesstätte (75 Kinder)  
 Kindergärten, nicht unterkellert, hoher Standard  
 kleyer.koblitz.letzfel.freivogel ges. v. architekten mbh  
 Berlin



© Simon Sommer Fotografie  
**4400-0309** Kindertagesstätte - Effizienzhaus ~55%  
 Kindergärten, nicht unterkellert, hoher Standard  
 ZOLL Architekten Stadtplaner GmbH  
 Stuttgart



© Kemper Steiner + Partner  
**4400-0310** Kindergarten (80 Ki.) - Effizienzhaus ~76%  
 Kindergärten, Holzbauweise, nicht unterkellert  
 Kemper Steiner & Partner Architekten GmbH  
 Bochum



© Luigi Sinopoli  
**4400-0312** Kindertagesstätte (90 Ki.) - Effizienzhaus ~50%  
 Kindergärten, nicht unterkellert, hoher Standard  
 ARGE Kopf / Sinopoli Architekten  
 Alzey



**4400-0313** Kindertagesstätte (60 Kinder) - Passivhaus  
Kindergärten, nicht unterkellert, hoher Standard

🏠 Gruppe GME Architekten BDA  
Achim



**4400-0317** Kindertagesstätte (50 Kinder) - Modulbau  
Kindergärten, nicht unterkellert, hoher Standard

🏠 Lüttmann Generalplaner GmbH  
Ostbevern



**4400-0318** Kindertagesstätte (7 Gruppen, 145 Kinder)  
Kindergärten, nicht unterkellert, mittlerer Standard

🏠 Gödde Architekten  
Gifhorn



**4500-0018** Technologie-/Bildungszentr. - Effizienzhaus ~45%  
Weiterbildungseinrichtungen

🏠 SSP AG  
Bochum



**5100-0117** Sporthalle (Einfeldhalle)  
Sporthallen (Einfeldhallen)

🏠 Dömges Architekten AG  
Regensburg



**5100-0118** Sporthalle (1,5-Feldhalle)  
Sporthallen (Einfeldhallen)

🏠 wurm architektur  
Ravensburg





© Dillig Architekten  
**5100-0120** Sporthalle (Zweifeldhalle)  
 Sporthallen (Dreifeldhallen)  
 Dillig Architekten GmbH  
 Simmern



© Thomas Schlegel  
**5100-0123** Sporthalle (Zweifeldhalle)  
 Sporthallen (Dreifeldhallen)  
 BAUCONZEPT® PLANUNGSGESELLSCHAFT mbH  
 Lichtenstein/Sachsen



© Martin Lukas Kim  
**5200-0017** Bewegungsbad  
 Schwimmhallen  
 JEBENS SCHOOF ARCHITEKTEN BDA  
 Heide



© Rüdiger Eichhorn  
**5200-0018** Schwimmhalle  
 Schwimmhallen  
 BAUCONZEPT® PLANUNGSGESELLSCHAFT mbH  
 Lichtenstein/Sachsen



© Martin Wamsler, Freier Architekt BDA  
**6100-1186** Mehrfamilienhaus (9 WE) - Effizienzhaus Plus  
 Mehrfamilienhäuser, mit 6 bis 19 WE, mittlerer Standard  
 Martin Wamsler Freier Architekt  
 Friedrichshafen



© Jens Rühmann  
**6100-1294** Mehrfamilienhaus (3WE) - Effizienzhaus 40  
 Mehrfamilienhäuser, mit bis zu 6 WE, mittlerer Standard  
 Architekturbüro Rühmann  
 Steinfeld



**6100-1337** Mehrfamilienhaus (5 WE)  
 Mehrfamilienhäuser, mit 6 bis 19 WE, hoher Standard  
 Küssner Architekten BDA  
 Kleinmachnow



**6100-1341** Wohn- u. Geschäftshaus - Effizienzhaus ~56%  
 Wohnhäuser, mit mehr als 15% Mischnutzung  
 roedig . schop architekten PartG mbB  
 Berlin



**6100-1342** Wohn- und Geschäftshaus - Effizienzhaus 70  
 Wohnhäuser, mit mehr als 15% Mischnutzung  
 roedig . schop architekten PartG mbB  
 Berlin



**6100-1347** Mehrfamilienhäuser (12 WE) - Effizienzhaus 55  
 Mehrfamilienhäuser, mit 6 bis 19 WE, mittlerer Standard  
 Architekturbüro Jakob Krimmel  
 Bermatingen



**6100-1348** 3 Reihenhäuser - Effizienzhaus 55  
 Reihenhäuser, mittlerer Standard  
 Architekturbüro Jakob Krimmel  
 Bermatingen



**6100-1349** Doppelhäuser (2 WE) - Effizienzhaus 55  
 Doppel- und Reihenhäuser, mittlerer Standard  
 Architekturbüro Jakob Krimmel  
 Bermatingen





© mm architekten  
**6100-1351** Einfamilienhaus  
 Ein- u. Zweifamilienhäuser, nicht unterkell., hoher Standard  
 mm architekten Martin A. Müller Architekt BDA Hannover



© Wolfram Freudenberg  
**6100-1352** Einfamilienhaus, Carport  
 Ein- u. Zweifamilienhäuser, unterkellert, mittlerer Standard  
 Architekturbüro Freudenberg Bad Honnef



© Nicole Beisswenger  
**6100-1353** Mehrfamilienhaus (8 WE) - Effizienzhaus 70  
 Mehrfamilienhäuser, mit 6 bis 19 WE, hoher Standard  
 Sprenger Architekten und Partner mbB Hechingen



© wening architekten  
**6100-1354** Einfamilienhaus - Effizienzhaus ~73%  
 Ein- und Zweifamilienhäuser, unterkellert, hoher Standard  
 wening.architekten Potsdam



© Martin C. Schmidt  
**6100-1356** Mehrfamilienhaus (3 WE) - Effizienzhaus 70  
 Mehrfamilienhäuser, mit bis zu 6 WE, hoher Standard  
 puschmann architektur Recklinghausen



© architektur.KONTOR  
**6100-1357** Reihenendhaus Garage  
 Doppel- und Reihenendhäuser, mittlerer Standard  
 architektur.KONTOR Weimar



**6100-1358** Einfamilienhaus - Effizienzhaus 70  
Ein- u. Zweifamilienhäuser, nicht unterkell., mittl. Standard  
 ☞ SoHo Architektur  
 Memmingen



**6100-1359** Mehrfamilienhaus (6 WE) - Effizienzhaus 55  
Mehrfamilienhäuser, mit bis zu 6 WE, hoher Standard  
 ☞ BAUSTRUCTURA Architekturbüro Martin Hennig  
 Stolberg



**6100-1360** Einfamilienhaus, Garage - Passivhaus  
Ein- und Zweifamilienhäuser, Passivhausstandard, Holzbau  
 ☞ bau grün ! gmbh Architekt Daniel Finocchiaro  
 Mönchengladbach



**6100-1361** Zweifamilienhaus  
Ein- u. Zweifamilienhäuser, nicht unterkell., hoher Standard  
 ☞ Architekturbüro Beate Kempkens  
 Xanten



**6100-1362** Mehrfamilienhäuser (66 WE) - Effizienzhaus 70  
Mehrfamilienhäuser, mit 20 oder mehr WE, mittl. Standard  
 ☞ Architekten Asmussen + Partner GmbH  
 Flensburg



**6100-1363** Einfamilienhaus - Effizienzhaus 70  
Ein- u. Zweifamilienhäuser, nicht unterkell., mittl. Standard  
 ☞ Romann Architektur  
 Oberhausen





© Jirka + Nadansky Architekten  
**6100-1364** Einfamilienhaus - Effizienzhaus 55  
 Ein- u. Zweifamilienhäuser, nicht unterkell., mittl. Standard  
 ☞ Jirka + Nadansky Architekten  
 Hohen Neuendorf



© Jirka + Nadansky Architekten  
**6100-1365** Einfamilienhaus - Effizienzhaus 40  
 Ein- und Zweifamilienhäuser, Holzbauweise, unterkellert  
 ☞ Jirka + Nadansky Architekten  
 Hohen Neuendorf



© MMST Architekten GmbH  
**6100-1366** Mehrfamilienhaus (20 WE) - Effizienzhaus 40  
 Mehrfamilienhäuser, mit 20 oder mehr WE, mittl. Standard  
 ☞ MMST Architekten GmbH  
 Hamburg



© Oliver Heissner  
**6100-1370** Mehrfamilienhaus (14 WE), Gewerbe, TG (7 STP)  
 Wohnhäuser, mit bis zu 15% Mischnutzung, hoh. Standard  
 ☞ Kantstein Architekten Busse + Rampendahl Psg. mbB  
 Hamburg



© Patric Colling  
**6100-1371** Mehrfamilienhäuser - Effizienzhaus ~34%  
 Mehrfamilienhäuser, mit 20 oder mehr WE, mittl. Standard  
 ☞ HGMB Architekten GmbH  
 Düsseldorf



© Jirka + Nadansky Architekten  
**6100-1376** Einfamilienhaus  
 Ein- u. Zweifamilienhäuser, nicht unterkell., mittl. Standard  
 ☞ Jirka + Nadansky Architekten  
 Hohen Neuendorf





**6100-1382** Einfamilienhaus teilunterkellert  
Ein- und Zweifamilienhäuser, Holzbauweise, unterkellert  
🏠 Hatzius Sarramona Architekten  
Hamburg



**6100-1396** Garage zu MFH  
Einzel-, Mehrfach- und Hochgaragen  
🏠 Jens Rühmann  
Steenfeld



**6200-0081** Wohnpflegeheim (16 Betten)  
Pflegeheime  
🏠 Haindl + Kollegen GmbH  
München



**6200-0082** Wohnheim, Jugendhilfe (3 Gebäude)  
Wohnheime und Internate  
🏠 Parmakerli-Fountis Gesellschaft von Architekten mbH  
Kleinmachnow



**6200-0083** Studentenwohnheim - Effizienzhaus ~26%  
Wohnheime und Internate  
🏠 ACMS Architekten GmbH  
Wuppertal



**6200-0084** Wohn- und Pflegeheim (28 Betten)  
Pflegeheime  
🏠 Ecker Architekten  
Heidelberg



© mse architekten gmbh  
**6200-0087** Wohnheim f. Menschen m. Behinderung (26 WE)  
 Wohnheime und Internate  
 mse architekten gmbh  
 Kaufbeuren



© THALEN CONSULT GmbH  
**6400-0102** Familienzentrum, Kinderkrippe (2 Gr., 24 Ki.)  
 Gemeindezentren, hoher Standard  
 THALEN CONSULT GmbH  
 Neuenburg



© Kemper Steiner & Partner  
**6400-0103** Gemeindehaus  
 Gemeindezentren, mittlerer Standard  
 Kemper Steiner & Partner Architekten GmbH  
 Bochum



© Maximilian Gottwald  
**6400-0104** Jugendtreff  
 Gemeindezentren, mittlerer Standard  
 ABHD Architekten Beck und Denzinger  
 Neuburg a. d. Donau



© Christopher Unger  
**6400-0105** Bürgerhaus  
 Gemeindezentren, mittlerer Standard  
 STUDIOBORNHEIM Unger Ritter  
 Architekten PartG mbB, Frankfurt am Main



© Klemens Ortmeier  
**6400-0106** Gemeindehaus  
 Gemeindezentren, mittlerer Standard  
 pax brüning architekten bda  
 Hannover



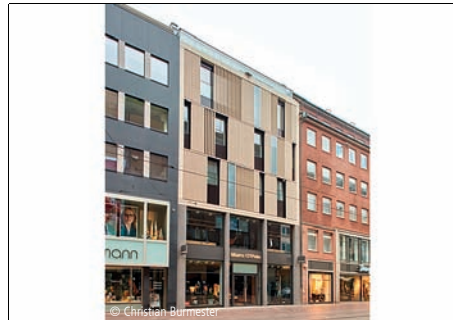
**6500-0047** Mensa Unterrichtsräume (8 Kl., 256 Schüler)  
 Gaststätten, Kantinen und Mensen  
 (pfitzner moorkens) architekten  
 Hannover



**6600-0027** Gästehaus (40 EZ), Effizienzhaus ~53%  
 Wohnheime und Internate  
 ARGE Luft-Brix Architekten mit Johannes Schneider  
 Architekt BDA, Bremen



**7100-0052** Technologietransferzentrum  
 Industrielle Produktionsgebäude, überwie. Skelettbauweise  
 Planungsgemeinschaft blauraum Architekten  
 ASSMANN BERATEN + PLANEN GmbH, Hamburg



**7200-0092** Geschäftshaus, Wohnung (1 WE)  
 Geschäftshäuser mit Wohnungen  
 Angelis & Partner mbB  
 Oldenburg



**7300-0092** Großküche (28 AP)  
 Betriebs- u. Werkstätten, mehrgeschossig, ger. Hallenanteil  
 N2M Architektur & Stadtplanung GmbH /  
 Iwersen Architekten, Wilhelmshaven / Hannover



**7300-0093** Betriebsgebäude (40 AP)  
 Betriebs- u. Werkstätten, mehrgeschossig, hoh. Hallenanteil  
 IPROconsult GmbH Planer Architekten Ingenieure  
 Dresden





© Lüttmann-Generplaner GmbH  
**7300-0095** Werkstättegebäude (17 AP)  
 Betriebs- u. Werkstätten, mehrgeschossig, ger. Hallenanteil  
 ☞ Lüttmann Generalplaner GmbH  
 Ostbevern



© Jens Schwinn - Fotodesign  
**7600-0075** Feuerwehrgerätehaus - Effizienzhaus 70  
 Feuerwehrhäuser  
 ☞ Eis Architekten GmbH  
 Bamberg



© Thomas Eicken  
**7600-0076** Feuerwehrgerätehaus - Passivhaus  
 Feuerwehrhäuser  
 ☞ Lengfeld & Wilisch Architekten PartG mbB  
 Darmstadt



© Jens Weber  
**7600-0077** Seminargebäude, Fahrzeughalle  
 Feuerwehrhäuser  
 ☞ Schätzler | Architekten GmbH  
 München



© Brigida Gonzalez  
**7700-0082** Wirtschaftsgebäude  
 Lagergebäude, ohne Mischnutzung  
 ☞ Ecker Architekten  
 Heidelberg



© Markus Zumbansen  
**7700-0083** Lagerhalle  
 Lagergebäude, ohne Mischnutzung  
 ☞ WÜRSCHINGER Architekten GmbH  
 Berlin



**9100-0151** Bibliothek  
Bibliotheken, Museen und Ausstellungen  
Eßmann | Gärtner | Nieper Architekten  
Leipzig



**9100-0153** Kreis- und Kommunalarchiv, Bibliothek  
Bibliotheken, Museen und Ausstellungen  
Haslob Kruse + Partner  
Bremen



**9100-0156** Chor- und Gemeindehaus  
Gemeindezentren, mittlerer Standard  
Architekten Johannsen und Partner  
Hamburg



**9100-0159** Skulpturenzentrum  
Bibliotheken, Museen und Ausstellungen  
Reiner Maria Löneke Architekten GmbH  
Berlin



**9100-0160** Neuapostolische Kirche  
Sakralbauten  
Bodamer Faber Architekten BDA  
Stuttgart



© Ulrich Weichert  
**4100-0180** Gymnasium (6 Klassen, 150 Schüler)  
 Erweiterungen; Schulen  
 CLEMENS FROSCH ARCHITEKT  
 Pappenheim



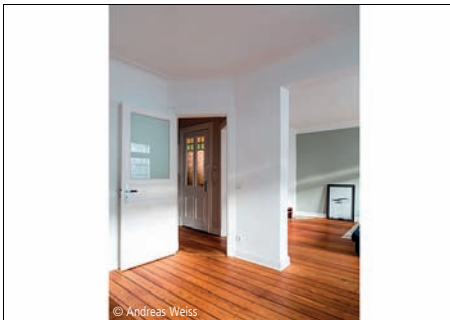
© Marcus Ebener  
**4100-0184** Grundschule (9 Klassen, 173 Schüler), Hort  
 Erweiterungen; Schulen  
 acollage architektur urbanistik  
 Hamburg



© Stadt Waldkirch, Foto: Stephan Falz  
**5200-0013** Freibad  
 Umbauten; sonstige Gebäude  
 Kauffmann Theilig & Partner Freie Architekten BDA  
 Ostfildern



© Hans Wehner  
**6100-1286** Mehrfamilienhaus, Dachgeschoss  
 Erweiterungen; Wohngebäude: Dachausbau  
 rundzwei Architekten  
 Berlin



© Andreas Weiss  
**6100-1308** Dreizimmerwohnung  
 Modernisierungen; Wohngebäude vor 1945  
 Mannott + Mannott Dipl. Ingenieure, Architekten  
 Hamburg



**6100-1372** Mehrfamilienhaus (12 WE) - Effizienzhaus 70  
 Umbauten; Mehrfamilienhäuser  
 rutsch+rutsch architektur+szenografie  
 Schwerin





**6400-0092** Familienzentrum  
Umbauten; Gebäude anderer Art  
🏠 opa Architekten BDA Banniza, Hermann, Öchsner  
PartGmbH, Potsdam



**7700-0080** Weinlagerhalle, Büro  
Erweiterungen; Gewerbegebäude  
🏠 Mögel & Schwarzbach Freie Architekten PartmbB  
Stuttgart



**9100-0125** Bürgerheim, Gaststätte, Veranstaltungsraum  
Modernisierungen; Gebäude anderer Art  
🏠 Büro ArchitektenGrundRiss Gerhard Ringler  
Landsberg

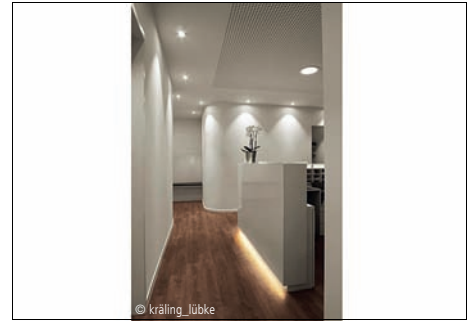


**9100-0154** Fluchttreppe  
Erweiterungen; Gebäude anderer Art  
🏠 BERGHAUS ARCHITEKTEN  
Düsseldorf



1300-0228 Eingangsbereiche, Bürogebäude  
Büros

🏠 Innenarchitekturbüro Ursula Beigler  
München



3100-0020 Arztpraxis für Dermatologie  
Praxen

🏠 kräling\_lübke  
Hamburg







**1300-0236** Freianlage Büro- und Seminargebäude  
 Freianlagen zu Büro- und Verwaltungsgebäuden  
 ☞ Planungsgruppe Landschaft Nicola Thieme-Hack  
 Landschaftsarchitektin BDLA, Osnabrück



**2200-0048** Innenhof Universität  
 Modernisierungen; Freianlage Büro- u. Verwaltungsgebäude  
 ☞ Landschaftsarchitektur und Umweltplanung  
 Gerhard Kohl, BDLA, Göttingen



**2200-0052** Außenanlagen Hochschule  
 Freianlagen zu Schulen  
 ☞ PLANERGRUPPE GMBH OBERHAUSEN  
 Oberhausen



**3200-0027** Freianlage Kinderhospital  
 Freianlagen zu Medizinischen Einrichtungen  
 ☞ Planungsgruppe Landschaft Nicola Thieme-Hack  
 Landschaftsarchitektin BDLA, Osnabrück



**3200-0028** Außenanlage Krankenhaus  
 Freianlagen zu Medizinischen Einrichtungen  
 ☞ HÖHN Landschaftsarchitektur  
 Potsdam



**3200-0029** Dachbegrünung Krankenhaus  
 Dachbegrünung  
 ☞ HÖHN Landschaftsarchitektur  
 Potsdam



**3200-0030** Grundstücksmauer Krankenhaus  
Freianlagen zu Medizinischen Einrichtungen  
HÖHN Landschaftsarchitektur  
Potsdam



**3300-0011** Freianlage Kinderhospital  
Modernisierungen; Freianlage Medizinischen Einrichtungen  
Planungsgruppe Landschaft Nicola Thieme-Hack  
Landschaftsarchitektin BDLA, Osnabrück



**3300-0012** Spielplatz Kinderhospital  
Modernisierungen; Freianlage Medizinischen Einrichtungen  
Planungsgruppe Landschaft Nicola Thieme-Hack  
Landschaftsarchitektin BDLA, Osnabrück



**3300-0013** Barfußpfad Kinderhospital  
Modernisierungen; Freianlage Medizinischen Einrichtungen  
Planungsgruppe Landschaft Nicola Thieme-Hack  
Landschaftsarchitektin BDLA, Osnabrück



**4100-0182** Schulcampus  
Freianlagen zu Schulen  
SCHULZ LANDSCHAFTSARCHITEKTIN  
Kassel



**4100-0185** Pausenhof, Bolzplatz  
Umbauten; Freianlagen zu Schulen  
Munder und Erzecky Landschaftsarchitekten bdlA  
Hamburg





© Munder und Erzepky Landschaftsarchitekten  
**4100-0186** Schulhof, Streetballfeld  
 Umbauten; Freianlagen zu Schulen

🏠 Munder und Erzepky Landschaftsarchitekten bdl  
 Hamburg



© Munder und Erzepky Landschaftsarchitekten  
**4100-0187** Pausen- und Spielhof  
 Umbauten; Freianlagen zu Schulen

🏠 Munder und Erzepky Landschaftsarchitekten bdl  
 Hamburg



© Daniel Oppermann LandschaftsArchitekt  
**4400-0304** Freianlage Kindertagesstätte  
 Freianlagen zu Kindergärten

🏠 Daniel Oppermann LandschaftsArchitekt  
 Berlin



© freiraumentwicklung ehrl  
**4400-0306** Freianlage Kindertagesstätte  
 Modernisierungen; Freianlagen zu Kindergärten

🏠 freiraumentwicklung ehrl  
 Dresden



© Gerhard Hagen  
**4400-0314** Freianlage Kindertagesstätte  
 Freianlagen zu Kindergärten

🏠 JOMA Landschaftsarchitektur  
 Bamberg



© mse architekten gmbh  
**5200-0015** Freianlage Hallenbad für Klinik  
 Modernisierungen; Freianlage Medizinischen Einrichtungen

🏠 mse architekten gmbh  
 Kaufbeuren





**6100-1327** Hausgarten Einfamilienhaus  
 Modernisierungen; Freianlagen zu Einfamilienhäusern  
 ☐ Landschaftsarchitektin Maria Mandt  
 Bornheim



**6100-1350** Hausgarten  
 Modernisierungen; Freianlagen zu Einfamilienhäusern  
 ☐ Landschaftsarchitektin blla Yvonne Göckemeyer  
 Leverkusen



**6100-1367** Innenhofgarten, Mehrfamilienhäuser (27 WE)  
 Freianlagen zu Mehrfamilienhäusern  
 ☐ WFP Bernward Benedikt Jansen  
 LandschaftsArchitekten, Berlin



**6100-1374** Barrierefreier Zugang Wohnanlage  
 Modernisierungen; Freianlagen zu Mehrfamilienhäusern  
 ☐ welsner+welsner Freie Garten- und Landschafts-  
 architekten, Nürtingen



**6100-1385** Freianlage Mehrfamilienhaus  
 Freianlagen zu Mehrfamilienhäusern  
 ☐ TILIA-Innovation GmbH Christian Schulz  
 Architekt BDA, Kleinmachnow



**6200-0085** Freianlage Betreutes Wohnen  
 Freianlagen zu Alten- und Pflegeheimen  
 ☐ WFP Bernward Benedikt Jansen  
 LandschaftsArchitekten, Glinde/Hamburg



© Bauer.Landschaftsarchitekten  
**8700-0048** Marktplatz und angrenzende Gassen  
 Modernisierungen; Stadtplätze und Straßenraum  
 Bauer.Landschaftsarchitekten Willi Hildebrandt  
 Karlsruhe



© Hans Blosser  
**8700-0049** Parkanlage  
 Parkanlagen  
 r + b landschaft s architektur  
 Dresden



© Thomas Wolf  
**8700-0050** Stadtplatz  
 Umbauten; Stadtplätze  
 r + b landschaft s architektur  
 Dresden



© SHL Architekten und Stadtplaner  
**8700-0051** Öffentlicher Platz  
 Stadtplätze  
 SHL Architekten und Stadtplaner  
 Weiden



© SHL Architekten und Stadtplaner  
**8700-0052** Bürgerpark  
 Parkanlagen  
 SHL Architekten und Stadtplaner  
 Weiden



© EVERGREEN landschaftsarchitekten  
**8700-0053** Stadtteilpark  
 Stadtplätze  
 EVERGREEN landschaftsarchitekten uhlig.seidler  
 PartGmbH, Dresden



© Thomas Wolf  
**9100-0146** Freianlage Probsteikirche  
Freianlagen zu Kirchen  
r + b landschaft s architektur  
Dresden



© Thomas Henschel Landschaftsarchitekt  
**9100-0152** Bürgergarten  
Parkanlagen  
Thomas Henschel Landschaftsarchitekt  
Rostock



© Mühlbacher und Hilse Landschaftsarchitekten  
**9700-0027** Friedhof  
Erweiterungen; Friedhöfe  
Mühlbacher und Hilse Landschaftsarchitekten  
PartGmbH, Traunstein