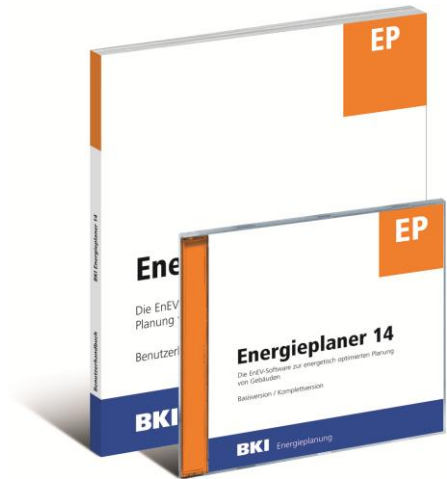


11.11.2014



BKI Energieplaner – zukunftssicheres Werkzeug zur Energieplanung und -beratung EnEV 2014, EEWärmeG, KfW, BAFA und DENA auf dem neuesten Stand

Stetig neue Anforderungen nach EnEV, EEWärmeG, KfW, BAFA und DENA erfordern die konstante Weiterentwicklung der eingesetzten Energieplanungssoftware. Der BKI Energieplaner setzt diese Anforderungen zukunftssicher um. Mit der neuen Version 14 vom Oktober 2014 erstellen Energieberater, Architekten und Planer alle geforderten Energieausweise. Ebenso werden alle Berechnungen für Neubauten und Bestandsgebäude, Wohn- und Nichtwohngebäude unterstützt. Auch die KfW-Förderung berücksichtigt die neue Version mit dem Nachweis für KfW-Effizienzhäuser und KfW-Einzelmaßnahmen. Die Anforderungen nach EEWärmeG verbunden mit dem Einsatz regenerativer Energien (z. B. Solaranlage, Geothermie) optimiert der Programmnutzer jetzt mit der neuen Echtzeit-Anzeige bei den EnEV-Ergebnissen. Und die neue DENA-Schnittstelle sorgt für den Gebäudedaten-Transfer zur Eintragung in die Energieeffizienz-Experten-Liste. Anwender vermeiden mit der Software auch hohe pauschale Wärmebrückenzuschläge. Dazu wurde die Datenbank „Wärmebrücken“ kräftig erweitert. Über 120 neu integrierte Konstruktionsdetails zu KfW-Effizienz- und Passivhäusern – mit psi-Wert, Schichtaufbau und grafischer Darstellung - bedeuten dabei eine wertvolle Unterstützung. Und nicht zuletzt wurde die Wirtschaftlichkeits- bzw. Amortisationsberechnung verbessert. Mit komplett aktualisierten BKI-Kostenkennwerten 2014 / 2015 und den Baukosten-Regionalfaktoren berechnen Anwender kompetent Alternativen hinsichtlich Energieersparnis, Konstruktion und resultierender Baukosten.

Neueinsteiger schätzen Anwenderfreundlichkeit

Neueinsteiger schätzen die Anwenderfreundlichkeit und die klare Programm-Struktur des BKI Energieplaners. Bei der Einarbeitung unterstützen Instruktionsvideo, Handbuch, Anwenderforum und kostenloser Programm-Support, ohne Verpflichtung zum Abschluss eines kostenintensiven Wartungsvertrages. Das Programm entspricht den Qualitätskriterien der „18599 Gütegemeinschaft“ und sichert dadurch nachvollziehbare und nachprüfbare Berechnungen. Dies unterstreicht den anerkannten Qualitätsstandard des BKI Energieplaners.

Kunden-Service: Bundesweites Workshop-Angebot und Programmtest mit Rückgabegarantie

Die neue Programmversion kann ab sofort beim BKI 4 Wochen kostenlos zur Ansicht mit Rückgabegarantie angefordert werden, Tel: 0711/954854-0, Email: info@bki.de. Zusätzliche Infos und Angebote zur neuen Programmversion finden Interessierte unter www.bki.de/energieplaner. Ein bundesweites Seminar- und Workshop-Angebot rundet den Anwender-Service ab – weitere Infos dazu unter www.bki.de/seminare-energieplanung.

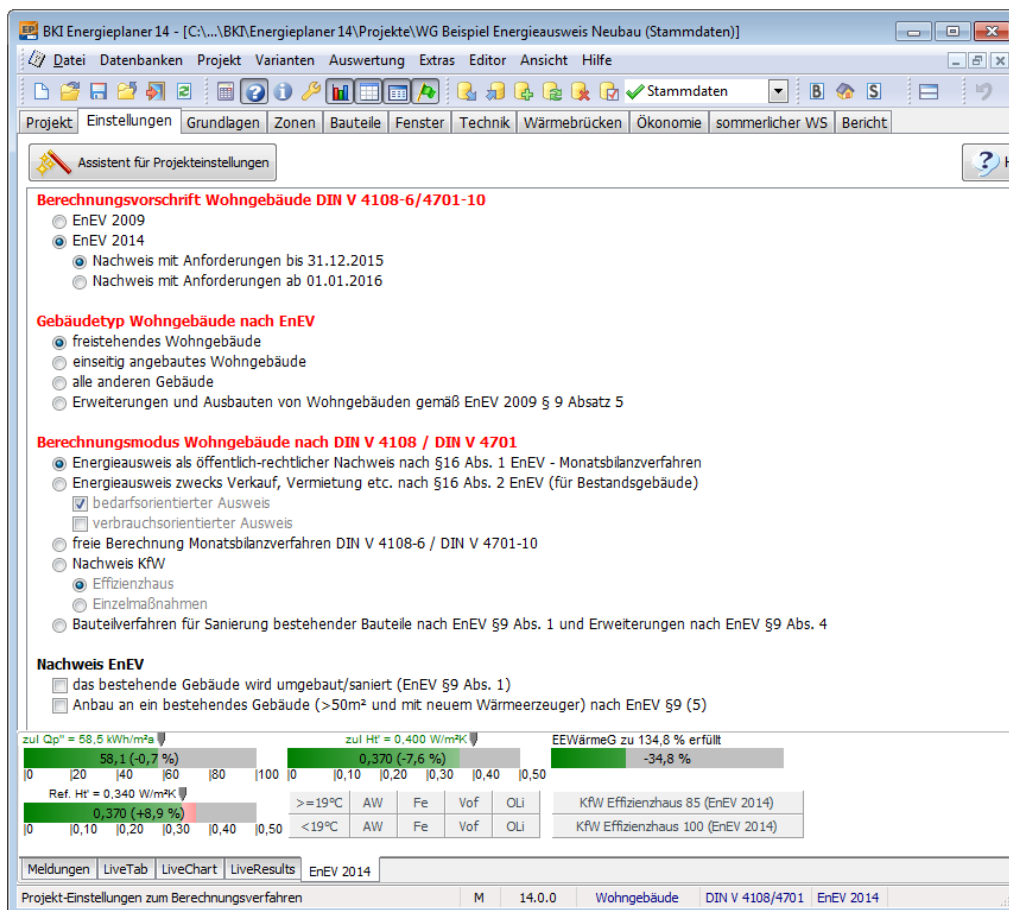


Bild 1: BKI Energieplaner: Von Architektenkammern empfohlen - von KfW und BMVBS geprüft und zugelassen

Weitere Informationen erhalten Sie bei:

Jeannette Wähler
 Pressestelle
 Baukosteninformationszentrum Deutscher Architektenkammern (BKI)
 Bahnhofstraße 1
 70372 Stuttgart
 Telefon: 0711/954 854-0
 Telefax: 0711 954 854-54
 Email: presse@bki.de
 Internet: www.bki.de

Baukosteninformationszentrum Deutscher Architektenkammern GmbH
 Hannes Spielbauer, Dipl.-Ing., Dipl. Wirtschaftsing. (FH)
 Geschäftsführer
 Bahnhofstraße 1
 70372 Stuttgart