



07.09.2023

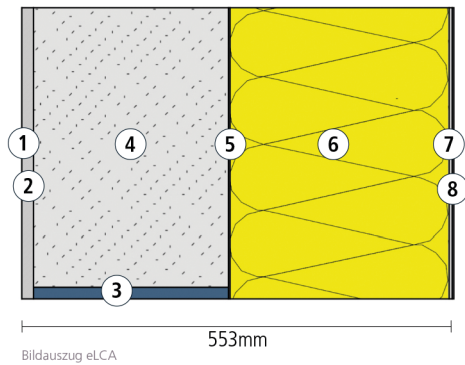
Neu: BKI Konstruktionsatlas – Band KA1 Zwei Faktoren im Fokus: Baukosten und CO₂-Äquivalente

Das Baukosteninformationszentrum Deutscher Architektenkammern bietet allen Architekt*innen und Planer*innen aktuelle Baukostendatenbanken. Diese enthalten nicht nur Kosteninformationen einzelner Objekte, sondern auch zugehörige Grundrisse, Schnitte, Ansichten, Fotos, Objektbeschreibungen und Details. Das neue Fachbuch Konstruktionsatlas – Bauteile mit Ökobilanzen, CO₂-Äquivalenten und Baupreisen 2023 für die nachhaltige und wirtschaftliche Planung – thematisiert jetzt für Bauteile neben den Schichtaufbauten mit entsprechenden Kostenelementen auch erstmals die zugehörigen CO₂-Äquivalente und weitere ökologische Kennwerte für die Ökobilanzen einzelner Bauteile und den dazugehörigen Schichten.

Das Thema der Ökobilanzierung gewinnt gerade durch die aktuellen Förderrichtlinien KFN (Klimafreundlicher Neubau) eine zunehmende Bedeutung. Die zukünftigen verschärften Anforderungen das Treibhausgaspotential über alle Lebenszyklusphasen eines Objektes mit seinen Bauteilen zu optimieren, zeichnen sich bereits heute ab. Aus diesem Grund wurden überwiegend ökologisch optimierte Schichtaufbauten zu Konstruktionen für Gründung, Außenwände, Innenwände, Decken und Dächer für dieses Fachbuch ausgewählt. Dies bedeutet für den Nutzer eine langfristige Verwendbarkeit dieser Fachinformationen im Zuge einer CO₂-optimierten Bauherrn- und Investoren-Beratung.

Der neue BKI Konstruktionsatlas gewährleistet auch die Verbindung von konstruktiven Lösungen zu Ausschreibung und Vergabe. Die direkte Zuordnung der Details mit Darstellung der aktuellen BKI-Ausschreibungs-Kurztexte inklusive Angabe der verbauten Materialien sorgen für ein Plus an Anwenderfreundlichkeit und geben wertvolle Ausführungshinweise. Ebenso wird die nach HOAI geforderte Bepreisung von Leistungsverzeichnissen kompetent unterstützt. Denn jede Kurztext-Position weist den BKI-Bundesdurchschnittspreis 2023 aus und zeigt zusätzlich die von und bis Baupreise. Der Anwender*innen-Nutzen wird zudem mit dem Vergleich der Ökobilanzen konventioneller und nachhaltig optimierten Bauweisen dreier Referenzgebäude in unterschiedlichen Konstruktionsarten komplettiert.

Zusammenfassend ist hervorzuheben, dass die Kombination von aktuellen, über 200 praxisorientierten Schichtaufbauten inklusive CO₂- und Ökobilanz-Betrachtung sowie Baukosten-Angaben mit direkt zugeordneten Muster-Ausschreibungstexten und Baupreisen 2023 eine sehr komfortable Anwendung für die unterschiedlichen Planer*innen-Aufgaben darstellt. Damit wird eine klare und einfache Nutzung bei der ökologisch und ökonomisch orientierten Ausführungsplanung, Ausschreibung und Vergabe ermöglicht.



1	Innenfarbe Dispersionsfarbe scheuerfest, 0,10mm
2	Gipsputz (Gips-Kalk-Putz), 15,00mm
3	Bewehrungsstahl, 250,00mm
4	Beton der Druckfestigkeitsklasse C 25/30, 250,00mm
5	Verklebung (Klebemörtel), 2,00mm
6	EPS-Hartschaum (Styropor ®) für Wände und Dächer W/D-035, 280,00mm
7	Armierung (Kunstharzspachtel), 4,00mm
8	Kunstharzputz, 2,00mm

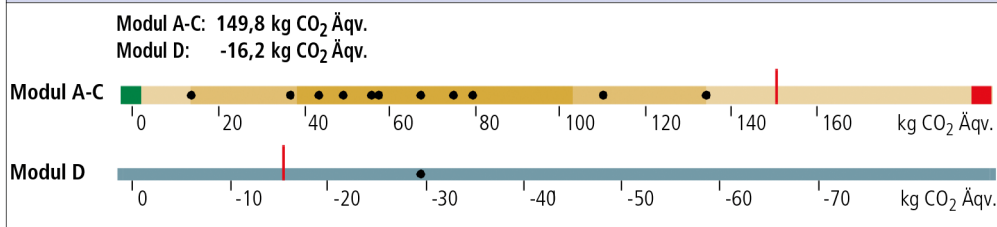
BKI Bauteil-ID: www.bki.de/bt/23456732

Kosten DIN 276 – 3.Ebene

Nr.	DIN 276	Bezeichnung	Menge	Einheit	EP (mittel)	von	GP	bis
1	336	Erstbeschichtung, innen, Putz rau, Dispersion wb	1,000	m²	6,83 €	5,74 €	6,83 €	8,54 €
	336	Erstbeschichtung, Außenputz, Leibung	0,100	m	3,65 €	0,31 €	0,37 €	0,46 €
2	336	Gipsputz, Innenwand, einlagig, Q2, geglättet	1,000	m²	18,34 €	15,41 €	18,34 €	22,93 €
	336	Leibung, innen, 150-250mm	0,100	m	9,95 €	0,84 €	1,00 €	1,25 €
		AW innen, Putz, Gips, 1-lagig, Dispersion	1,000	m²		22,29 €	26,54 €	33,18 €
3a	331	Betonstahlmatten, Bst500A/500B	0,015	t	1.912,29 €	24,09 €	28,68 €	35,85 €
3b	331	Betonstabstahl, Bst 500B	0,010	t	1.998,50 €	16,79 €	19,99 €	24,99 €
	331	Schalung, Wand, rau	2,000	m²	44,29 €	74,41 €	88,58 €	110,73 €
4	331	Außenwand, Ort beton, C25/30, bis 25 cm	0,250	m²	179,95 €	37,79 €	44,99 €	56,24 €
		331 AW KG, Stahlbeton, 25cm, Bewehrung, Schalung	1,000	m²		153,08 €	182,24 €	227,80 €
5	335	WDVS, Armierungslage	1,000	m²	22,18 €	18,63 €	22,18 €	27,73 €
6	335	WDVS, Wärmedämmung, EPS 035, 280mm	1,000	m²	80,35 €	67,49 €	80,35 €	100,44 €
	335	WDVS, Leibungsausbildung	0,100	m	23,47 €	1,97 €	2,35 €	2,94 €
7	335	WDVS, Armierungsputz, Glasfasereinlage	1,000	m²	22,18 €	18,63 €	22,18 €	27,73 €
8	335	Kunstharzputz, WDVS	1,000	m²	16,92 €	14,21 €	16,92 €	21,15 €
	335	Außenputz, zweilagig, Leibungen	0,100	m	18,31 €	1,54 €	1,83 €	2,29 €
	335	Erstbeschichtung Außenwand, Dispersionsilikat-farbe	1,000	m²	9,74 €	8,18 €	9,74 €	12,18 €
	335	Erstbeschichtung, Außenputz, Leibung	0,100	m	3,65 €	0,31 €	0,37 €	0,46 €
	397	Schutzabdeckung	0,200	m²	4,46 €	0,75 €	0,89 €	1,11 €
	335	WDVS, Fensteranschluss	0,350	m	6,60 €	1,94 €	2,31 €	2,89 €
	335	WDVS, Eckausbildung, Profil	0,350	m	8,59 €	2,53 €	3,01 €	3,76 €
		335 AW WDVS, PS280, Kunstharzputz	1,000	m²		136,19 €	162,13 €	202,66 €
		330 Außenwand	1,000	m²		311,56 €	370,91 €	463,64 €

Ökologischer Fußabdruck Bauteil

GWP (globales Treibhauspotenzial / gesamt inkl. A1-A3, B6, C3, C4)



Die neue BKI-Publikation umfasst ca. 550 Seiten und kann zum Einführungspreis von 119,- Euro beim BKI vier Wochen zur Ansicht mit Rückgabegarantie angefordert werden, Tel: 0711 954 854-0, Email: info@bki.de.

Weitere Informationen erhalten Sie bei:

Jeannette Sturm

Pressestelle

Baukosteninformationszentrum Deutscher Architektenkammern GmbH (BKI)

Seelbergstraße 4, 70372 Stuttgart

Telefon: 0711 954 854-73

Telefax: 0711 954 854-54

Email: presse@bki.de

Internet: www.bki.de

Baukosteninformationszentrum Deutscher Architektenkammern GmbH

Hannes Spielbauer, Dipl.-Ing., Dipl. Wirtschaftsing. (FH)

Geschäftsführer

Seelbergstraße 4

70372 Stuttgart