



18.06.2026

BKI KoRa – die neue BKI Web-Anwendung zur schnellen und präzisen Bauwerkskosten-Ermittlung für den Wohnungsbau

In nur wenigen Minuten zur belastbaren Bauwerkskosten-Ermittlung

Mit **BKI KoRa** stellt das Baukosteninformationszentrum Deutscher Architektenkammern (BKI) eine neue Webanwendung vor, die eine schnelle, präzise und nachvollziehbare Ermittlung von Bauwerkskosten für Wohngebäude nach DIN 276 ermöglicht.

Bereits mit wenigen Angaben, wie z. B. Bruttogrundfläche (BGF), Gebäudeart, Dachform, Unterkellerung oder Geschosshöhe, erstellt BKI KoRa innerhalb von wenigen Minuten eine fundierte Bauwerkskosten-Ermittlung für Einfamilienhäuser, Mehrfamilienhäuser, Reihenhäuser und Doppelhäuser.

Sichere „erste Zahl“ für frühe Planungsphasen

Gerade in den frühen Projektphasen ist eine verlässliche Kosteneinschätzung entscheidend. BKI KoRa unterstützt Architekten, Planer, Projektentwickler, Bauherren und weitere Projektbeteiligte dabei, schnell belastbare Kostenrahmen nach DIN 276 zu ermitteln, um fundierte Entscheidungen zu treffen.

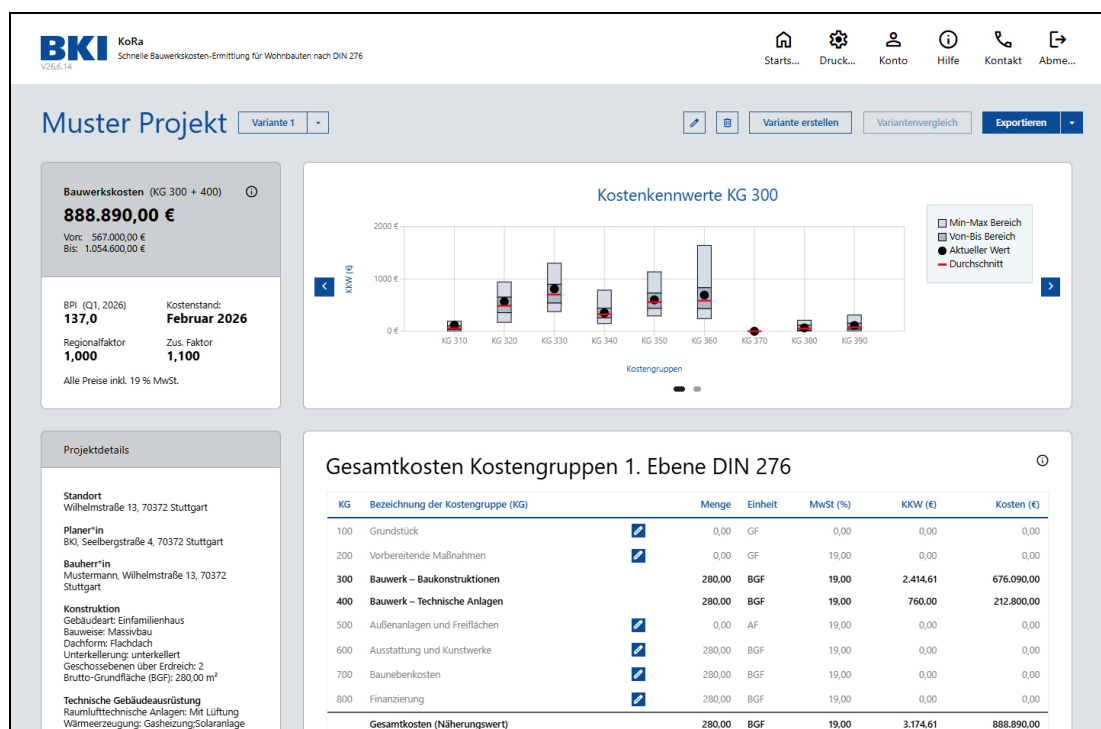
Die Anwendung liefert Bauwerkskosten für die Kostengruppen 300 „Bauwerk – Baukonstruktionen“ und 400 „Bauwerk – Technische Anlagen“ bis zur zweiten Ebene der DIN 276. Die Kosten werden dabei anhand ausgewählter kostenrelevanter Gebäudeattribute transparent und nachvollziehbar hergeleitet.

Verlässliche Datengrundlage aus über 20.000 Kostenplänen

Die Berechnungen basieren auf den anerkannten BKI-Datenbanken mit mehr als 20.000 qualifizierten und ausgewerteten Kostenplänen für Wohnbauten. Damit erhalten Anwender eine belastbare Grundlage für Kostenschätzungen, Wirtschaftlichkeitsbetrachtungen und Projektbewertungen.

Zu den langjährigen Referenzen des BKI zählen unter anderem das Statistische Bundesamt bei der Ermittlung von Baupreisindizes sowie das Bundesministerium für Wohnen, Stadtentwicklung und Bauwesen im Rahmen verschiedener Forschungsprojekte zu den Normalherstellungskosten (NHK).

Durch diese verlässliche Datengrundlage bietet BKI KoRa auch Kreditinstituten, Bausparkassen und Versicherungen eine wertvolle Grundlage für Kreditentscheidungen, Immobilienbewertungen und Risikobeurteilungen.



Aktuelle Baukosten für jede Region

Für eine zeitgemäße und regionale Kostenbewertung berücksichtigt BKI KoRa automatisch die aktuellen Baupreisindizes sowie die aktuellen BKI Regionalfaktoren 2026 für sämtliche Stadt- und Landkreise in Deutschland. Dadurch werden regionale Preisunterschiede zuverlässig in die Kostenermittlung einbezogen.

Browserbasiert und plattformunabhängig

Als moderne Webanwendung ist BKI KoRa ohne Installation direkt im Browser nutzbar. Die Anwendung funktioniert auf PCs und Tablets unter Windows, macOS, iPadOS und Android gleichermaßen und bietet damit maximale Flexibilität für den Einsatz im Büro, unterwegs oder beim Kundentermin.

Schneller Einstieg und Verfügbarkeit

BKI KoRa ist ab sofort als browserbasierte Webanwendung verfügbar. Für einen schnellen Einstieg stehen Interessenten eine kompakte PDF-Kurzanleitung, eine kostenfreie Demo-Version sowie ein Video-Tutorial zur Verfügung. So können Anwender die Funktionen innerhalb weniger Minuten kennenlernen.

Die Anwendung wird als Jahres-Abonnement angeboten und kann 4 Wochen mit Rückgaberecht getestet werden. Weitere Informationen, Demo-Zugang und Bestellmöglichkeiten unter: <https://bki.de/bki-kora-abo>

Weitere Informationen erhalten Sie über unsere Pressestelle:

Pressestelle

Baukosteninformationszentrum Deutscher Architektenkammern (BKI)

Seelbergstraße 4, 70372 Stuttgart

Telefon: 0711 954 854-78

Telefax: 0711 954 854-54

E-Mail: presse@bki.de

Internet: www.bki.de

Baukosteninformationszentrum Deutscher Architektenkammern GmbH

Hannes Spielbauer, Dipl.-Ing., Dipl. Wirtschaftsing. (FH)

Geschäftsführer

Seelbergstraße 4

70372 Stuttgart